

미술

강선아	김계선	김재우	문승현	백종환	안대성	이병륜	이해경	정창한	탁용준
강주혜(예명 미궁주혜)	김교생	김재춘	문은주	백지은	양시영	이봉화	임경식	정회진	탁정호
강호찬(예명 강내균)	김기정	김재호	문정연	변승일	양희성	이상민	임상철	조문호	한경혜
고경주	김남우	김정옥 1	박경근	석창우	엄덕용	이성기	임인경	조민서	한미순
고민숙	김대일	김정옥 2	박동명	성선모	염인숙	이수연(예명 리일라)	임인식	조형래	한부열
고연수(예명 연두)	김동숙	김충현	박명이	성정자	오순이	이순화	임현주	조혜영	한정섭
고영일	김리나	김태란	박성연	손영락	유경식	이승윤	임형재	주경재	한형학
*고은정	김명기(예명 김별은타)	김태민	박 정	손영수	유제홍	이영미	장명희	지현곤	허용호
고정심	김명아	김태완	박 진	송진현	유 진	이유정	장현우	진 리	홍상문
고홍석	김미경	김태훈	박찬별	신선영	윤성룡	이윤정	전봉권	최남숙	홍석민
곽현진	김미란(예명 금미란)	김현승	박태숙	신세범	윤희경	이은희	전해진	최일권	황정연
*구경선	김병일	김현우	박태현	신혁주	이 건	이정동	정미경	최종선	
권순옥	김부식	김형희	박혜림	신현빈	이경하	이정옥	정영은	최주림	
권한솔	김선태	김호기	박혜신	신현임	이규재	이정희	정윤경	최지현	
금채민	김영권	김 환	박 환	심인수	이다래	이주연	정은혜	최창훈	
김가윤	김영빈	류성실	방두영	안상준	이명상	이지현	정종천	최대용	
김경아	김영수	류영일	배기열	안세홍	이민희	이진숙	정종필	최해석	



여, 자폐성장애, 서양화

강선아

디스에이블드 소속 작가

- 2021 JW ART AWARDS 입선
- 2020 한국장애인미술대전 특선
- 2020 꿈틔움 공모전 희망상
- 2019 대한민국장애인미술대전 입선
- 2019 세계평화미술대전 입선
- 2018 JW ART AWARDS 최우수상

개인전 내 마음의 장면들⁽²⁰²¹⁾

- 2021 한국장애인미술협회전, JW ART AWARDS 수상작 전시회, 한국장애인미술협회교류전
- 대한민국장애인문학상미술대전 수상작 전시회, 장애인창작아트페어, STROLL SEA FOREST展, 한중일 발달장애미술작가 특별전, 행복한 동행展, 국회 장애인문화예술 전시회
- 2020 국제장애인미술교류전, 예술공작소R-그 첫 번째 이야기, 장애인문화예술축제 '나, 너 그리고 우리'
- 장애인창작아트페어 視線, ACEP 2020한·EU 발달장애 아티스트 한국특별展, 파라아트 도쿄 국제미술교류전, 한국장애인미술대전 수상작 전시회, 꿈틔움 공모전 수상展, 서울모던아트쇼
- 2019 장애인창작아트페어, 한중일 장애인미술교류전, 꿈틔움 공모전 수상展, Able Art Exhibition of Eleven Artists, Spring, Spring, Spring展

미술



여, 뇌병변&시각장애,
일러스트

강주혜 (예명 미금주혜)

한양여자대학교 일러스트레이션과

패션 일러스트레이터

의류매장 디스플레이어 활동

2018 고용노동부 '일 생활 균형' 일러스트 당선

2017 네이버 '그라폴리오' Best 작가 선정

개인전 3회

2021~2020 발달장애 직장인 안내서 삽화

2019 세종문화갤러리 젊은 작가 7인 초대 전시

2018 문체부 점자잡지 표지 디자인

2016 재능기부 미니전시

2016 컬처 디자이너 대표 미니 전시

2015 혜화 2인전

2015 장애아티스트 초대전 등

동화집 「캔 꼭지 기동대」(일러스트)

수필집 「아름다운 긍정 미금」(2014)



남, 지체장애, 한국화

강호찬 (예명 강내균)

동국대학교 예술대학 미술학과

한국미술협회, 노원미술협회,
서울아카데미회, 한강미술협회,
경기미술인협회, 장애인미술협회 회원

2022 이원형어워드 수상

2021 전국장애인종합예술제 대상

2021 대한민국장애인미술대전 최우수상

2020 JW ART AWARDS 대상

1990 불교미술대상

개인전 6회, 국내외 단체전 200여 회

2021 더드림아트페스타, JW ART AWARDS 수상작가전, 행복

마루 2인초대전, 노원문화재단 예술지원특별기획전 '봄
의 향연전', 노원미술협회 초대전 '사유와 일상의 시선'

2020 서울청년센타노원화랑 개관초대전, 노원정예작가전

2019 북서울시립미술관 초대개관전, 인덕대학교 초대전

2006 동국대학교 100주년 기념전

한국장애인미술협회정기전, 노원미협정기전, 한국미협
정기전, 서울아카데미회원전, 한강미술협회정기전, 대한
민국장애인미술대전 추천, 초대작가전, 한일교류정기전



남, 지체장애, 공예

고경주

동신대학교 귀금속디자인세공학과 겸임교수
 고경주 아트주얼리연구소 소장
 빛고을귀금속공예학원 원장

청주국제공예비엔날레 등 각종 공예품 공모전 입상^(23회)
 광주광역시 공예명장 1호 선정⁽²⁰¹³⁾

2021 광주광역시 명장의 전당 헌액
 2017 대한민국 황실공예대전 초대작가
 광주광역시 금속공예가협회 회장 역임
 전통과 현대 공예품 공모전 심사위원^(25회)
 전국 · 지방기능경기대회 심사위원 및 심사장^(44회)

개인전 2020 제3회 개인전 '망치로 55년을 두드린 고경주 아트주얼리 전시회' 등 3회
 2020 국제광주아트20 온라인쇼, 공예문화예술작품 국내외 초대전 및 그룹전시회 100여 회

교재 「귀금속세공 기초실습」⁽²⁰⁰⁶⁾



여, 지체장애, 서양화

고민숙

전북과학대학교

홍익대학교 미술대학원 실기전문가과정 수료

노원미술협회 이사

홍미인, 홍익미협 자문위원

한국미술협회, 경기국제미술창작협회 회원

미예찬, 한국장애인미술협회 회장

한국장애인개발원 공모전, 경기도재활공학

서비스연구지원센터 공모전, 장애인문화예

술축제 미술 심사위원 등

대한민국장애인미술대전 대상

온세 미술대상

한국미술진흥원 특별상 등 다수

개인전 4회

장애인창작아트페어 4회

부산국제화랑아트페어(BAMA)

장애인문화예술센터 개관기념전

신나는 예술여행(군부대순회전시 9회), ACAF2021(미술과비평)

공공미술프로젝트(우리동네미술: 노원문화재단)

더드림 아트페스타전

아트매거진 『홍익미협』 창간호 참여

한중일 장애인미술전(후쿠오카)

파라아트TOKYO전

한국현대미술 300인전 등 200여 회



여, 지체장애, 웹툰

고연수(예명 연두)

경희대학교 식물·환경 신소재공학과

2022 포스코1%나눔재단 <만남이 예술이 되다 3> 참여
KBS <사랑의 가족> '제 꿈은 일러스트레이터입니다' 출연
KBS-3R <내일은 푸른하늘> 출연

한국척수장애인협회 <WHEEL> 연재 중
인스타그램 @yeondu323 <연두의 재활일기> 연재 중

'시가 웹툰을 만났을 때' 『E美지』 연재 중

웹툰집 『연두의 재활일기』(2022)



남, 지체장애, 한국화

고영일

한국미술협회 회원

한국장애인미술협회, 고양미술협회 이사

고양환경미술인회 회장

행주미술대전 운영위원장, 심사위원장

대한민국장애인미술대전 심사위원 역임

대한민국장애인미술대전 대상
경기미술대전 특선, 입선 등

월간 『전시가이드』 ‘정통 수묵 채색으로 기운생동을 전하는
한국화가 고영일’⁽²⁰²¹⁾

개인전 6회

2021장애인창작아트페어 등 국내외 그룹전 250여 회



여, 청각장애, 웹툰

* 고은정

대학 졸업

청각장애인으로 겪은 자전적 이야기를 코코라는 이름으로 SNS에 그림일기처럼 올리다가 루리웹에서 단편만화로 큰 인기를 끌고 같은 작품으로 레진코믹스에 <고은정 단편만화 모음집>을 연재하며 프로로 데뷔하였다.

연재 후 2018년 「보통의 연애」라는 책을 출간했다. 코코는 대학에 입학하여 제제를 만난다. 제제는 코코의 장애를 전혀 개의치 않고 그녀가 잘 들을 수 있도록 큰 목소리, 분명한 제스처를 보여 주며 소통한다. 그렇게 연인이 된 후 부부가 된 연애담을 소개하고 있다.

웹툰작품 <결혼식 전날>, <거인들이 사는 나라>, <게임을 시작하시겠습니까?>, <만약 우리가 죽을 날이 언제인지 알 수 있다면>, <열역학 제2법칙>, <미드나잇 오리보트와 성난 사자의 눈>, <안개의 시대>

일러스트 에세이집 「보통의 연애」

일러스트 단편소설집 「동창회」, 「어른이 되지 못한 어린이」, 「기생충 도감」



여, 지체장애, 서양화

고정심

충남대학교 예술대학 회화과

한국미술협회, 오산미술협회,

한국장애인미술협회 회원

대한민국장애인미술대전 장려상

개인전 6회

2021 대한민국장애인미술대전 (추천작가)

장애인창작아트페어전

국제장애인미술교류전

2020 대한민국미술대전 추천작가전

한일 장애인 art전 in 후쿠오카교류전

파리아트 도쿄국제교류전 (도쿄예술극장 갤러리)

장애인아트페어전

2019 장애인창작아트페어

코리아아트페어전

한국현대미술 300인전



남, 시각장애, 별론아트

고홍석

장애인창작아트페어 우수작가
 독섬팝아트페스티벌 초대작가
 서울문화재단 잠실창작스튜디오 입주작가

2017 제1회 International Balloon Match(Balloon Fairy Dress) Third Place(말

레이시아)

2005 제9회 Japan Balloon Artists Network 특별상

2004 KBPA Jam Festival 은상

2003~2001 풍선사랑한마음대축제(매직풍선 부문) 동상, 은상, 인기상

개인전 3회(미국 등)

2018디자인 페스타 등 20여 회(말레이시아, 중국, 대만, 태국 등)

2021 포스코1%나눔재단 <만남이 예술이 되다 2> 참여

퍼포먼스 제4회 Korea Balloon Art Festival 주관&진행

삼성생명 50주년 기념행사 타임캡슐 제막 별론 퍼포먼스, 포

항시 승격 60주년 기념행사 타임캡슐 제막 별론 퍼포먼스 등



여, 지체장애, 서양화

곽현진

단국대학교 특수교육대학원 특수교육학과

한국장애인미술협회, 선사랑드로잉회 회원

한국미술협회 도봉지부 사무처장

한국현대미술작가연합회 청년분과위원장

한국미술협회 최우수작가상

각종 미술대전 입상 13회

개인전 2020 곽현진展

아트페어 5회 포함 국내외 그룹전 다수



여, 청각장애, 일러스트

* 구경선

2008년 카카오톡 이모티콘으로 사용되는 ‘국민 토끼’로 불리는 캐릭터 ‘베니’로 사랑받고 있다.

베니는 두 살에 열병을 앓고 청력을 잃어버린 구 작가의 캐릭터이다.

작가는 31세부터 전 세계를 여행하며 느꼈던 다양한 경험과 일러스트레이터로서 그림 그리는 작업을 하고 있다.

희망찬 베니의 이야기로 「그래도 괜찮은 하루」, 구 작가와 엄마의 이야기가 담긴 「엄마, 오늘도 사랑해」, 「베니의 컬러링 일기」에 이어 여행 기억을 담은 「거기에 가면 좋은 일이 생길 거예요」를 발간하였다.



남, 자폐성&청각장애, 서양화

권순욱

서울디지털대학교 회화과 재학

사회적협동조합 드림온 아트상품 디자이너

한국감성미술교육개발원 작가

Art Heal 작가, 드림온아트 작가

서로의 다름 미술작품 위탁 계약작가

2021 통일미술대축전 한국예술문화대상 우수작가상

2021 대한민국현대미술총람회 올해의 신진작가상

2020 한국창조미술대전 특선

2020 한국장애인개발원 발달장애예술인 그림 공모전 장려상

2019 대한민국현대미술총람회 올해의 작가상

2019 인사동감성미술제 청출어람전 우수작가상

2019 대한민국현대조형미술대전 특상

2017 국제작은미술제 신진작가상

2017 한국창작문화예술대전 최우수상

2016 현대조형미술대전 특선

개인전 3회

2021 용산평화예술전, 장애인창작아트페어 전시

2020 성남시문화예술진흥사업 제2회 속을 모를 전!

2018 평창패럴림픽기념 미술전시회 등



남, 지적장애, 서양화

권한솔

- 2021 세계평화미술대전 대상
- 2020 세계평화미술대전 최우수상
- 2020 꿈톡옴 공모전 '꿈을 날다' 조화상
- 2016 JW 꿈톡옴 공모전 우수상

개인전 7회

- 2022 ACEP 2022 한국발달장애아티스트 특별초대展
- 2020 Song of Heroes(New York)
- 2020 국제장애인미술교류전-에이블 아트, 루브르를 만나다
- 2020 ACEP 한·EU 발달장애 아티스트 한국특별展
- 2020 SPIRIT OF ART(LA)
- 2019 SPIRIT OF ART(New York)
- 2019 한중일 장애인미술교류전
- 2019 세계인도주의의 날 기념 Bridge the Gap
- 2019 프리즘-인권을 바라보는 현대사회의 시선
- 2019 들꽃처럼 별들처럼展
- 2018 부천시 청년예술가S 작가 선정
- 2018 평창동계패럴림픽초대전

미술



여, 자폐성장애, 서양화

김채민

백석예술대학 재학

디스에이블드, 아르브뤼코리아 소속작가
오티스타 협력작가

개인전 2회

2021 SEOUL ART SHOW 2021

2021 아르브뤼의 선물 국제교류전

2021 우리들 이야기전

2021 령트명전

2021 장애인창작아트페어 포함, 공모전 및 단체전 해외전시
다수



여, 지체장애, 목공예

김가운

한국벤처공예대학
중양대학교 대학원 공예과

귀금속가공기능사, 목공예기능사 2급
칠기기능사 자격 취득

‘뭉만들까’ 공방 대표

2012 장애인문화예술축제 특선, 장애인미술가의 희망축제 우수상

2000 지방장애인기능경기대회 나전칠기 은상, 장애여성발명아이디어대회 동상, 경기도관광기념품 공모전 동상, KDB전통공예산업대전 장터 공모전 입선

1997 경기장애인기능대회 목공예 은상, 전국장애인기능대회 목공예 은상

2017 문화가 있는 날 특별초대전

2014~1998 장애인미술협회전, 삶의 소리전, 대전 붓사랑전, Why not전, 한중일 교류전, 노동문화협회전, 연세대 청송전, 수레바퀴 그림 사랑전 등 작품 제작

2011 문화체육관광부 솟대 카렌터

2008 베이징장애인올림픽기념품 장승열쇠고리

2002 세계장애인휠체어테니스대회 장승트로피

박물관 입점 국립민속박물관⁽²⁰¹⁵⁾, 국립중앙박물관⁽²⁰¹⁴⁾



여, 뇌병변장애, 서양화

김경아

대불대학교 미술대학 회화과

서울문화재단 잠실창작스튜디오 입주작가
화사랑, 선사랑드로잉회,
한국장애인미술협회 회원

국제장애인미술대전 입선

2016 대한민국현대미술대전 입선

2016~2015 대한민국명인미술대전 입선

2016~2009 대한민국장애인미술대전 수상

개인전 2018 '계절이 들려주는 이야기' 등 3회

2021 행복한 동행전

2021 선사랑드로잉회 작품전

2021 장애인문화예술축제 '그림에 스며든 꽃이 음악이 되다'

2021~2018 장애인창작아트페어

2020 장애와 도시와 건축의 상상여행전



남, 지체장애, 한국화

김계선

대한민국장애인미술대전 초대작가
경기도미술대전 초대작가

- 2012~2010 대한민국미술대전 특선 3회
- 2006 장애인기능대회 미술 부문 수채화 금메달
- 2005 대한민국장애인미술대전 대상
- 2001 미술세계대상전 특선

개인전 2회

- 2021 장애인창작아트페어
- 2011 한중일 교류전 희망축제 한마당, 그림과 사람전
- 2010 장애인미술 한중 교류전
- 2009 세계장애인 문화예술축제, 강남대학 초청전, colorbrain
창립전, 일어서는 사람들 기획전, 중국 연변미술가협회
초대전 등 150여 회



남, 청각장애, 서양화

김교생

대구대학교 미술교육원 미술실기과정
유화 전공과 수료

한국미술협회,
대구미술협회 서양화분과 이사
대구미술대전,
대한민국장애인미술대전 초대작가

대한민국미술대전 등 각종 공모전 금상, 은상, 특상, 입선 38회
쿠비오국제 청각장애인예술가 공모전 2등상(이탈리아)
대한민국장애인미술대전 대상 및 초대작가상

개인전 7회

대구미술대전초대작가전, 대한민국중견작가특별전, Show Your ART, 국제미술교류전(일본, 중국, 인도, 미국, 이탈리아, 헝가리, 러시아), 우수작가초대전, 아시아태평양장애인대표 미술전, 구상회화제, 대한민국대표작가전, 대한민국팔공미술대제전, 7개국 미술협회연합전 등 2021장애인창작아트페어 등 국내외 그룹전, 초대전 300여 회



여, 지적장애, 서양화

김기정

서울문화재단 잠실창작스튜디오 입주작가
아르브뤼코리아 소속작가, (주)시우 원화작가

2020 JW Award 입선

2020 대한민국장애인미술대전 입선

2019 국제세계평화미술대전 특선, 입선

개인전 2회(2019, 2021)

2021 장애인창작아트페어 포함 30여 회

2021 잠실창작스튜디오 PAREIDOLIA, 국제만화&애니메이션
페스티벌, 대한민국장애인미술대전, St.Madeleine Sophie's
Gallery 문화교류전, 아르브뤼코리아 정기전, 서울문화재
단 잠실창작스튜디오 그룹전, 봄을 피우다, 한옥 품은 미
술전, Art Bank Vol 2

2020 ACEP2020 붓으로 틀을 깨다, 아름다운 비행, In good
Company(Front Porch Gallery in San Diego), 모던아트쇼, In Good
Company(Sophie's Gallery, San Diego)

2019 AIAF 국제아트페어, 한일 교류전, Spirits of Art(미주 중앙
일보지사 LA부스), 인블러썸 정기전, 수원시립미술관 초대전,
AHAF in Busan

2018 한중일 장애인미술교류전 등



남, 지체장애, 서양화

김남우

소울음아트센터 회원

2021 경기도장애인미술 공모전 최우수상

2021 JW ART AWARD 수상작가전

2020 대한민국장애인미술대전 우수상

2020 대한민국기독교미술대전 특선

개인전 3회

2021 장애인창작아트페어

2021~2020 구구 갤러리 초대전

2020 공공미술프로젝트 장애를 넘어 아름다운 공감전

2020, 2018 LG 사이언스파크 행복마루 3인전

일어서는 사람들의 기록전, 안양시청 초대전, 안양시민과의
만남전 등 20여 회

미술



남, 지체장애, 수채화

김대일

수채화 강사

한국장애인미술협회,
한국전업작가협회,
한국장애인표현예술연대 회원

한국 · 스페인 현대미술조망전 우수작가상

개인전 3회

한중 현대작가 100인전(스페인, 중국)

고양국제아트페어

대만kaohsiung아트페어

인천아트페어메세나

전업작가협회 정기전, 7인의 방법전 등



여, 지체장애, 서양화

김동숙

성신여자대학교 대학원 서양화과

Etude a l' Academie Grande Chaumiere a paris,
FRANCE

강릉원주대학교 출강

한국미술협회, 난원전, 일목회, 정동회전,
상형전, 미술인선교회 회원

개인전 26회(서울, 파리)

한국-몽골 현대작가 국제교류전, 한국-인도 현대작가 국제
교류전, 한국-오스트리아 현대작가 국제교류전, 한국-베트
남 현대작가 국제교류전, 한국-남아프리카 현대작가 국제교
류전, 한국-네델란드전, 파리전(프랑스, 파리), 성도전(중국, 사천, 카
레이스키전(우주백, 타쉬켄트), 아라비아전(요르단, 암만), Salon d'Automne,
Grand Palais, a Paris, FRANCE, Salon des Artistes Francais,
Grand Palais, a Paris, FRANCE

강원미술대전, 백제미술대전, 난원전, 구상전, 상형전, 미술인
선교회, 장애인창작아트페어, 일목회전 등 국내외전 100여 회

작품 소장처 대한적십자사, 사랑의 교회, 신사회공동선운동
연합회, 한국문화예술위원회 등



여, 지체장애, 서양화

김리나

대구대학교 회화과

계명대학교 대학원 서양화과 석사과정

한국미술협회, 대구미술협회,

한국장애인미술협회 회원

대구지역 특수학교 사생대회 심사위원

2019 대한민국장애인미술대전 장려상

2016 대전희망축제 공모전 대상, 국제장애인미술대전 장려상

2016 대한민국장애인미술대전 우수상

2013~2011 희망축제 공모전 우수상 2회

2011 국제장애인미래포럼 최우수상

2006 대한민국장애인미술대전 장려상

개인전 6회

2021장애인창작아트페어, 그림으로 떠나는 여행전, 예술산책展, A-ART collection전, 포용적 예술 this-able전, 대한민국 우수작가 New-Face Artist전, 온몸으로 전하는 회화서예전, 월드아트 페스타전, 장애인창작아트페어, 한중일 교류전, 한국장애인&비장애인 화합 종합예술작품전, 아시아태평양장애인대표 미술전, 희망축제전, 국회초대전, 신진작가와 중견작가전, 국제융합예술전, 평창올림픽기념 예술축전, 고양시 청갤러리 초대 2인전, 대구아트페스티벌 등

정부미술은행 소장 '하늘을 날다'



남, 지체장애, 서양화

김명기 (예명 김밝은터)

한국방송통신대학교 일본학과

부산시하미술협회 명예회장
 세계구족화가협회, 부산미술협회, 부산창작
 미술협회, 한국전업미술가협회 부산지회,
 대한민국남부현대미술협회,
 부산가톨릭미술인회, 한국미술협회,
 부산환경문화연합 회원

2021 대한민국남부현대미술협회 공로상
 2015 한국전업미술가협회 부산지회 작가상
 2010 부산미술협회 오늘의 작가상
 1985 부산미술대전 입선

2021 공공미술프로젝트 설치작품 보조작가로 참여
 2020 김밝은터와 어린이들
 2018 P&O 갤러리
 2017 꿈꾸는 즐기세포전
 2015 김용달&김밝은터 스승과 제자전
 2007 용두산갤러리
 2005 사상갤러리

1977년 첫 번째 개인 작품발표전 이후 부스전 국내외 12회,
 단체전 220여 회



여, 청각장애, 조각

김명아

서울대학교 미술대학 조소과

서울대학교 대학원 조소과

삼성장애아동지원센터 미술심리치료사

서울문화재단 잠실창작스튜디오 입주작가

대안공간 눈 작가지원 프로그램 선정작가

한국청각장애인복지회, 청각장애아동을 위한 미술 프로그램
제작 및 수업 진행

개인전 2회

조각, 광복에서 오늘까지전

조각, 무엇을 생각하는가전

윤리적 일상전

빌라다르와 예술가들전

서울대학교 석사학위 청구전

서울조각회 30주년 기념전

구구절전

자네 미술전시는 보고 사는가전

조용한 각개의 전투 조각전

우리안의 신화전 등 다수

작품 소장 서울대학교 관악사



여, 지체장애, 서양화

김미경

뉴욕 Pratt Institute 대학원 회화과(M.F.A.)

홍익대학교 미술대학 서양화과(B.F.A.)

서울예술고등학교

2006 한국청년작가상, KCAF

2004 현대미술정예작가 대상

개인전 2021 갤러리초이 국내외 46회(독일, 홍콩 등)

2022 'For the Peace of Mind', '꿈아에서'

2021 PLAS2021, COEX 포용적 예술 this-able전, BLUE ROOM
전, 홍익루트전

2020 봄바람 휘휘호호전, 각각의 색전, PLAS2020, COEX, 여
백전, FREEDOM 2020 아두 디스토피아전 등 300여 회

작품 소장

국립현대미술관 미술은행, 상업은행, 정부미술은행, 오시
리아스위첸마티에, 주한모나코 영사관, Galaxy Hotel, Macau,
HSBC Private Bank(Suisse) SA, HK Office, Hong Kong, New World
Development, Hong Kong, Pratt Institute



여, 지체장애, 서양화

김미란 (예명 금미란)

홍익대학교 도안과 졸업

문화예술교육사 2급

한국여성장애인미술협회 회장
대한민국미술대전, 한국수채화 공모전,
대한민국회화대상전 외
전국 규모 공모전 심사 다수
경인 · 인천미협 초대작가

한국장애인미술협회 감사(10년)

한국미술협회 수채화분과 이사, 현대미술작가연합회 자문
위원, 수채화분과 위원장 IN드로잉 초대 회장 역임

개인전 10회

부스 개인전 및 단체전 300여 회

2021 SEOUL INTERNATIONAL ART FAIR

2022~2014 장애인창작아트페어

2015 서울아트쇼

2015 art3f PARIS(프랑스)

2015 with아트페어

2014 홈테이블데코아트페어

2014 아시아 컨템포러리 아트쇼(홍콩) 등

작품 소장처 싱가포르 옥타곤빌딩, 프랑스파리 생마르탱하우
스, 인천시청, 남동구청, 인천시 동부교육청, 광
주시립미술관



남, 지체장애, 동양화

김병일

홍익대학교 미술대학 동양화과

드로잉그룹 자연과 인간 부회장
한국미술협회, 한국장애인미술협회 회원
서울문화재단 잠실창작스튜디오 입주작가

2008 대한민국장애인미술대전 장려상

제1회 오픈 누드크로키대회 대상

개인전 4회

국제드로잉아트페어

연꽃 그림 페스티벌 등 70여 회



남, 지체장애, 한국화

김부식

총신대학교 교회음악과, 동대학 선교대학원
미국 MIDWEST대학원 선교학 박사
홍익대학교 미술교육원 수료

하베스트대 문화예술대학원 원장
국제한문화예술협회 대표
한국문인협회, 한국기독교문인협회,
국제PEN 한국본부 회원
한국서예신문대전 초대작가

제4회 한국서예신문대전 한국화 대상
제17회 대한민국해동서화대전 한국화 특선
2017 대한민국장애인미술대전 한국화 입선
2017~2016 국제장애인미술대전 한국화 입선
2015 한국추사서예대전 문인화 입선
1984 한국기독교미술대전 한국화 입선

개인전 및 그룹전 다수

미술



남, 자폐성장애, 서양화

김선태

세한대학교 디자인과

Atelier Play Together 작가

2021 대한민국회화대상전 특선

2020 꿈톡옴 공모전 열정상

2015 대한민국장애인미술대전 특별상

2020 7YOUNG AND PURVIS

2019 마스터 피스 MASTERPIECE

2019 플라스틱의 역습, 어른 왕자의 모습 일러스트 전시

2019 Play Together전 2회

2018 Borderless Art Museum No-Ma 제5회 Play Together전(일본)

2018 서울국제핸드메이드전 등 다수



남, 지체장애, 서양화

김영권

홍익대학교 미술대학 미술디자인교육원 수료

한국장애인미술협회, 한국미술협회, 구상전,
한국누드미술협회, 경기국제미술창작협회 회원
경기도 평화통일미술대전 추천작가
대한민국장애인미술대전 추천작가

세종예술기획 디자인실 아트디렉터
세종문화회관 월간 『문화공간』 표지 일러스트레이터 역임

2016~1991 대한민국장애인미술대전 입상 15회

2014~2006 구상전 공모대전 입상 8회

2013~2008 대한민국누드미술대전 입상 6회

2012~2006 경기도평화통일미술대전 입상 6회

2010 대한민국미술대전 서양화 비구상 부문 입상 등

1984 국제장애인기능올림픽 광고미술디자인 부문 동상 (콜롬비아)

개인전 6회

2020 대한민국장애인미술대전 추천작가 작품 코로나19 참가

2019 경기국제미술창작협회 정기전

2018 의정부아트페스티벌기획 초대전

2015 이음센터 개관기념 초대작가전

2015~2011 장애인미술가의 희망축제 한마당전, 한중일 장애인미술교류전, 작가들 이상의 날개전, 현대미술 50인 초대전, 구상전 공모대전 전시, 다므기전, 힐링하트미술제 '미술로 힐링하다' 초대전 등



남, 지체장애, 서양화

김영빈

홍익대학교 미술아카데미 수료

한국장애인전업미술가협회 회장

한국미술협회 서양화분과 이사

한국장애예술인협회 회원

대한민국창작미술협회 운영위원

한미문화예술재단 회원

각종 미술협회 임원 및 미술대전 심사위원장,

심사위원 역임

대한민국장애인미술대전 대상

홍익대학교 총장상

대한민국장애인문화예술대상 문화체육관광부 장관상

국내외 장애, 비장애 미술대전 입상 40여 회

개인전 21회(국내, 국외 일본 오사카 갤러리 등)

아트페어 18회(국내, 국외 스위스 바젤, 미국 뉴욕 햄튼, 마이애미 등)

국내외 포함 단체전 약 400여 회



남, 지체장애, 서양화

김영수

고려대학교 건축학과

세계구족화가협회, 선사랑드로잉회 회원
한국장애인미술협회 이사

2015 대한민국장애인미술대전 대상

개인전 6회(2019 경인미술관 김영수전 등)

황소걸음전, 제2회 광주비엔날레-여백의 한자리전, 삶의 소리전, 세계구족화가협회전(오스트리아, 포르투갈 등), 한중일 장애작가 초대전(일본), 고난을 극복한 작가들(미국), 우수드로잉작가 초대전(일본), 서울음전, 장애인창작아트페어, 구족화가 정기전, 선사랑드로잉전, 국제누드드로잉전, 한국크로키회 정기전, 누드-그 영혼의 소리 장애인미술협회 정기전, 일어서는 사람들 정기전, 한국드로잉 50년전 초대전 등 국내외 단체전 300여 회



남, 지체장애, 서예

김재우

먹사모 (먹을 사랑하는 사람들의 모임) 회장

- 2021 대한민국무궁화미술대전 서예 대상
제33회 경상남도서예대전 서예 특선
- 2020 전국장애인종합예술제 서예 대상, 대한민국장애인서예대전 서예 우수상
- 2019 대한민국장애인미술대전 서예 입선
- 2018 구암제 전국회화대회 서예 가작
제28회 대한민국장애인미술대전 서예 특선
- 2017 전국장애인종합예술제 서예 입선
제22회 남도서예문인화대전 서예 특선
- 2016 대한민국장애인서예대전 서예 특선
제5회 평화통일염원회화대회 서예 금상
- 2015 대한민국장애인서예대전 서예 입선, 문인화 특선
제25회 대한민국장애인미술대전 서예 입선

- 2020 전국장애인종합예술제 수상작품 전시회, 경북도청 찾아가는 전시회, 먹사모 회원전 등 다수



남, 지체장애, 사진

김재춘

세계사이버대학 사회복지학과

2021 지상 1m의 시선 <휠체어 탄 풍경>

2021 지상 1m의 시선 <휠체어 탄 풍경>

2020 지상 1m의 시선 <휠체어 탄 풍경>

2019 노원장애인사진작가협회전

2018 노원장애인사진작가협회전-6인6색 전시회



남, 뇌병변장애, 서양화

김재호

한국재활복지대학 애니메이션과

서울문화재단 잠실창작스튜디오 입주작가

한국장애인미술협회 회원

한우리정보문화센터 삽화 작가

- 2021 대한민국장애인미술대전 서양화 부문 특선
- 2019 이원형어워드 수상
- 2014, 2013~2010 대한민국장애인미술대전 입선 등
- 2008 한성백제미술대전 입선
- 2005 대한민국장애인미술대전 서양화 부문 특선
- 2004 전국근로자문화제 일러스트레이터 부문 입선

개인전 2020 물감놀이 등 8회

2021 제4회 한국장애인미술협회전

2021 A+Festival 스며들다

2021 대한민국장애인미술대전 전시

2021 2021행복한 동행전

2021 국회+장애인문화예술주간+축제

2021 장애인창작아트페어 등 20여 회



여, 뇌병변장애, 서양화

김정옥 1

서울문화재단 잠실창작스튜디오 입주작가
선사랑 회원

2020 대한민국장애인미술대전 입선
2018 대한민국장애인미술대전 특선
2017 국제장애인미술대전 특선

개인전 3회

2022 장애인미술협회전, 행복한 동행전, 선사랑 정기전, 국제
장애인미술교류전
2021 장애인창작아트페어
2020 나 너 그리고 우리전
2020 후쿠오카 한일 교류전
2020 말하다전
2020~2019 장애와 도시와 건축의 상상여행전
2019 김정옥, 장두환 부부전
2019~2018 장애인창작아트페어 등 다수

미술



여, 지체장애, 서양화

김정옥 2

미술심리치료사 1급

색채심리상담사 자격 취득

한국민간예술협회 영천지회장

2021 대한민국 국제종합예술인대전 대상, 경주 신라미전 입선, 무궁화대전 은상

2020 무궁화서화대전 금상

2019 대한민국 예술인미술대전 우수상, 경북 장애인미술대회 대상

2019~2017 대한민국 독도대전 특선 2회, 입선 2회, 대한민국 솔거대전 우수상, 장려상, 특별상

2017 경남 환경대전 입선

개인전 3회

2021 대한민국장애인미술대전 행복한 동행전, 장애인의 날 특별기념 전시

2021~2019 영천미협 초대작가전

2020 국제미술대전 초대작가전

2019 한국 민간예술인대전 부산 KBS방송국 전시

2019~2017 영천시 교육문화센터 전시회

2018 대한민국 독도여 영원하리展



남, 지체장애, 서예

김충현

한남대학교 대학원 조형미술학과 서예 전공

한국장애인서예협회 회장

한국미술협회 서예분과 이사

한국장애인미술 분야 공모전 심사위원

한국장애인미술협회,

붓사랑 장애인서우회 회장,

솔정산재문화연구소 소장 역임

2015 장애인문화예술대상 공로상

2013 문화체육관광부 장관 표창

2010 문화체육관광부 장관 표창

개인전 2회

한일 장애인미술작품교류전 등 단체전 다수

미술



여, 청각장애, 서양화

김태란

인천가톨릭대학교 회화과
인천가톨릭대학원 조형예술대학
현대회화과 재학 중

2020 대한민국청년미술대전 입선
2018 서울인사미술대전 입선

2021 지금, 여기, 우리 Now, Here, We
2021 네오와 포스트 사이
2021 장애인창작아트페어
2020 새로운 탄생
2020 불완전 완전함



남, 자폐성장애, 서양화

김태민

한우리정보센터 입주작가
 강남장애인복지관 소속작가
 UBASE 소속작가

- 2022 서울문화재단-로레알코리아 CREATE YOUR BEAUTY 공모전, 입선
- 2021 발달장애인 그림 공모전 “그림으로 말해요” 우수상
- 2021 하트하트재단 스타벅스와 함께하는 텀블러 이미지 공모전, 동상
- 2017 서울발달장애인사생대회, 특별상
- 2016 ‘희망키움’ 미술경진대회, 특선
- 2015 서울지적장애인사생대회, 금상
- 2012 오티스타 주최 그림 공모전, 미래 디자인 상
- 2011 대한민국지적장애인미술대전, 특선
- 2010 대한민국지적장애인미술대전, 심사위원상

개인전 6회^(2022~2018)

아트페어 4회

- 2022 서울문화재단-로레알코리아 CREATE YOUR BEAUTY 공모전 수상작 전시, 한국발달장애아티스트 특별초대전 ACEP 2022
- 2021 서울국제만화애니메이션페스티벌, 2020 국제장애인미술교류전-프랑스 파리 등 단체전 25여 회

미술



남, 자폐성장애, 서양화

김태완

세종사이버대학교 만화애니메이션학과 재학

2021 부천아트페어

2021 장애인문화예술학교 기획전

2021 장애인문화예술학교 미술 아카이브전

2020 문화예술학교 기억으로 답다

2019 장애인문화예술학교 청년작가전-마음으로 그린 빛깔들

2019 고래들의 꿈 6회

2018 장애인문화예술학교 청년작가전-그들이 본 세상

2018 고래들의 꿈 5회 등



남, 시각장애, 사진

김태훈

실로암시각장애인복지관,
혜광학교 시각장애인 사진교실 강사

2018 dotArt Urban 2018 Photo Awards

개인전 3회

2022 화이트 레드 블랙

2022 이음 그리고 회복

2021 한발 사진상회

2021 인사동 사진상회

2020 크리스마스 선물

2020 8월의 크리스마스

2020 국제포토 페스티벌

2018 dotArt Urban 2018 Photo Awards Exhibition(이탈리아, 세르비아 외
중부 유럽 외 동부 유럽 전시/공모 추천에 따라 온라인 접수 후 본선 진출, 주최 측에게 초청받
았으나 여비 부족으로 참가 포기)

2017 국제포토 페스티벌

photocare 사진전(장애인, 미혼모, 편부모 슬하 아이들 대상) 등

미술



남, 지적장애, 서양화

김현승

부평문화예술학교

2021 제31회 대한민국장애인미술대전 입선

2021 국제장애인문화교류협회 추천작가전

2018 장애인문화예술학교 청년작가전 1~2회

2014 국제장애인문화교류협회 전시회 1~7회



남, 지적장애, 픽셀아트드로잉

김현우

서울디지털대학교 회화과

서울문화재단 잠실창작스튜디오 입주작가

2017 국제장애인미술대전 입선

2016~2015 장애인미술가의 희망축제 한마당
‘희망키움’ 특선, 입선

2015 대한민국장애인미술대전 입선

개인전

2022 <Pixel Sharing>, The Pioneer, Calgary, Canada 등 15회

2022 릴리, WESS

2022 ActiveArt Special Exhibition

2022 Slava Ukraine, 4log

2022 PALETTE: 우리가 사는 세상

2022 APEP 한국발달장애아티스트 특별초대전

2022 우리가 사는 사람 PALETTE

Spirit of ART, Korea Daily Art Center, LA, USA 2019, 집의 함

수 F_house=in+out, 뉴콜렉티브 기획형 예술프로젝트, 한중일

장애인미술교류전, AAF알파아트페스티벌초대전, HERE I,

YOU 잇다전, 인사전통문화축제, 인사동박람회초대전, 유니

온아트페어, 유니온X 전시, 흐르는 흐름전, 잠실창작스튜디오

오 기획전, 조형아트페어, Different but the same展, 미친감각

展 등 다수

작품 소장 용산 대통령 집무실, 서울대학교 반도체공동연구소



여, 지체장애, 서양화

김형희

성균관대학교 무용학과
CHA의과학대학교 통합의학대학원
임상미술치료 전공

한국장애인문화예술원 이사장

한국장애인표현예술연대 대표 역임
YTN 남산갤러리 운영위원
대한임상미술치료학회 재활이사

개인전 3회

2020 김형희 프로젝트 전시&공연 기록콘텐츠 '움직임의 자유 찾기'

2016 김형희 특별 초대전 '삶을 드로잉하다'

경향하우징 아트페스티벌, 대한민국 현대여성미술대전, 아름다운 몸짓 영혼 5인展, 국제누드드로잉아트페어, 한국여성 100년展, 그녀들의 색깔 이야기展, 나를 찾아 떠나는 그림 여행展, 국제여성미술제초대전, 국제융합예술전, JW ART AWARD展, 창작전시 <사람과 사람들>, 창작뮤지컬 <비상>, 남성트리오 이야기 콘서트 <메이저 신비의 화음>등 200여 회

2021 포스코1%나눔재단 <만남이 예술이 되다 2> 참여

저서 누구시리즈 2「캔버스 위에서 춤추는 아름다운 여자, 김형희」(2017)

논문 "임상미술치료가 척수손상 환자의 우울감 감소와 재활 동기 향상에 미치는 영향"



남, 지체, 시각장애, 사진

김호기

청주대학교 사회복지학과

충북장애인사진협회 회원

2020 괴산, 보은, 청주 전국 사진 공모전 입선
2019 괴산, 증평 전국 사진 공모전 입선
2012 전국장애인근로자문화제 사진 부문 금상

2021 사창동 주민센터 소풍 사진전
2019 서원영상회 상당산성 사진전
2020~2014 충북장애인사진협회 사진전
2019~2013 충청투데이 충북장애인사진전
2013~2009 충북장애인사진연구회 회원전

미술



남, 뇌병변장애, 서양화

김 환

목원대학교 미술·디자인대학 미술학부 및
동 대학원 서양화 전공

서울문화재단 잠실창작스튜디오 입주작가

2019 한국문화예술총연합회 춘천예술상 신인상

개인전 2019 '신체의 지각' 등 4회

2021 나란히 함께, 이미지 형태 PAREIDOLIA

2019 예술에 LG U+ 5G를 더하다 등 다수



여, 지체장애, 조각

류성실

영남대학교 조소학과

한국장애인미술협회 회원

2017 국제장애인미술대전 입선
2017 JW 공모전 우수상
2016 장애인미술희망축제 특선

2021장애인창작아트페어, 2021중외제약 수상작가전, 대구북
구미술협회 초대전, 파라아트 도쿄전, 대구천주교성화
전 등

2019 JW중외제약 새해 달력 메인 이미지 선정



남, 시각장애, 서양화

류영일

대한민국장애인미술대전 추천작가
 한국장애인미술협회 부회장, 미예찬 회장
 한국장애인미술협회, 밀알회,
 미예찬, 경기국제미술창작협회,
 한국장애인전업미술가협회 회원
 종로장애인복지관 문화학교 미술강사 등

제23회 대한민국장애인미술대전 대상

개인전 4회

한국장애인전업미술가협회 협회전
 장미협 협회전
 서라벌동문전
 동아리전 등 60여 회



남, 뇌병변장애, 서양화

문승현

협성대학교 미술학과

서울문화재단 잠실창작스튜디오 입주작가

뇌성마비작가회 날 대표

2018 이원형어워드 수상

2016 전국장애인도에 공모전 올해의 작가상

제19회 대한민국장애인미술대전 장려상

제9회 대한민국장애인미술대전 입선

제6회 경향미술대전 입선

개인전 2018 '침묵 속 이야기를 그리다' 등 7회

국제누드드로잉아트페어 등 25여 회



여, 지체장애, 서양화

문은주

선사랑드로잉회 회장(현 고문)

소울음아트센터 이사 역임

한국미술협회, 고양미술협회,

한국장애인미술협회 회원

경기장애인기능경기대회 그림 부문 심사위원,

한국장애인미술협회 희망키움 경진대회 등

공모전 심사위원, 장애아동 **孝**(효)그림 그리기

심사위원

한국미술협회 장애인미술위원회 위원, 서울장

아인미술창작스튜디오 입주작가 대표 역임

종로장애인복지관 문화학교 미술강사

전국창작미술전 입선, 한국서화예술대전 특선, 예문회 입선,
곰두리미술대전 입선

개인전 11여 회, 부스개인전 6회

그곳의 그림전, 행복한 동행전, 떠오름전, 장애와 도시와 건
축의 상상여행전, 말하다전, 헬로 발렌타인전, 행복마루초
대전, 일한 장애인 art in 후쿠오카전(일본),그림이 있는 수필화
전, Love Theme Part 3: Touch, Love Theme Part 2: See, Love
Theme Part 1: Listen, 한국장애인미술협회전, 선사랑드로잉회
회원전, 국제누드드로잉아트페어, 고양미협전 외 다수

작품 협찬 KBS 드라마-장화홍련, 다함께 차차차, 바람 불어
좋은 날 등

KBS-3R <함께하는 세상 만들기> '문은주 화가가 들려주는
그림 이야기' 고정 출연



여, 지체장애, 서양화

문정연

성균관대학교 교육학과
서울디지털대학교 회화과 재학 중

2021 대한민국현대미술대전 입선

2021, 2019 JW ART AWARDS 우수상, 입선

2021 장애인미술대제전 특선

2020 전국장애인종합예술제 입선

2020~2019 장애인미술대제전 입선, 특선

2019 목우구상미술축전 입선

개인전 2회

2021 대한민국현대미술대전, JW ART AWARD 수상작가전

2021~2019 대한민국장애인미술대전

2020 국제장애인 한불 미술교류전

2019 목우구상미술축전

2018 장애인문화예술축제 Welcome to art展, Still Life展, 송파
도서관 회원전 물드림展

2016 꿈과 희망 이곳에 펼쳐라展



남, 지체장애, 만화

박경근

한국만화가협회 이사 역임

2003~2002 굿데이 <바이러스> 연재 그 외 뉴스메이커, 한국
베어링신문 정기 연재

2001 경향신문 <따따돈킹> 연재

1991~1987 만화 선데이 <귀신> 연재

1990년대 각종 소년잡지 『아이큐점프』, 『만화왕국』 등 연재

1980 영화 다이제스트 <맹물배우> 10여 년 연재

1973 소년한국일보 <풀피리> 데뷔 연재

만화집 「도협지」, 「요협지」, 「귀협지」, 「싸울아비」, 「충무로 스캔
들」, 「미스 인디언」, 「색검」, 「정글야시」, 「바이러스 1, 2」,
「고씨의 아름다운자」, 「돈킹의 아름다운자365」, 「신나는 천
자놀이」 등



남, 지체장애, 조각

박동명

서울과학기술대학교 조형예술학과
단국대 교육대학원 미술교육 전공

창의미술조형연구소 대표
ICU사이버평생교육원 교수
민족미술인협회, 한국출판미술협회,
한국강사협회 회원

2007 대전광역시장애인문화예술대회 은상
2004 대한민국장애인미술대전 입상
2003 근로자문화예술제 미술전 입상
1993 한국종이미술 공모전 입상

개인전 4회

2021장애인창작아트페어, A-AF장애인창작아트페어, Feel전,
황해미술제, 제주국제메일아트전, 캘린더전, 효순·미선 추
모미술제, 노동미술제, 6·15공동선언 4돌기념 남북미술작가
교류전, 운보미술관 특별기획전, LA한국문화원 특별기획전,
한중일, 중한일 미술교류전, 우리 시대 리얼리즘전, 반딧불
마을전 등

미술



여, 지체장애, 공예

박명이

퀵트스토리 대표

곰두리미술대전 공예 · 조각 부문 최우수상
한국장애인기능대회 도자기 부문 은메달

2022~ 성분도복지관 도예교실 출강
2011~ 퀵트스토리 홈클래스 운영

‘빛을 도자기에 품다’전(2019)

개인전 1회

세계여성장애인대회 도자기 공예 · 퀵트 전시회
성분도복지관 개관 20주년 기념 도예전시회
함께 가는 길 도자기공예 전시회 등

미술



여, 지적장애, 서양화

박성연

한국장애인미술협회 회원

Ubase 소속 미술작가

서울문화재단 잠실창작스튜디오 입주작가

알다출판 삽화작가

2021 발달장애예술인 그림 공모전-당신의 재능이 제품이 됩니다 동상

2020 송파구 지역사회보장협의체 그림 부문 우수상

2018~2016, 2012 서울발달장애인 사생대회 금상, 은상, 동상

2011 대한민국지적장애인미술작품전 입선

2010 전국지적장애인미술작품전 입선

개인전

2021 사랑 그리고 설렘

2020 내 마음속 풍경들

2022 아름다운 동행전

2022 active art 특별전

2022 한국발달장애아티스트 특별초대展-ACEP 2022 빛으로
틀을 깨다 II

2021 따뜻한 동행전

2021 캐나다 해외교류 프로젝트-도란도란 oneul展

2021 나란히 함께, PAREIDOLIA

2021 서울국제만화&애니메이션페스티벌-SICAF 2021 리셋
그리고 함께하는 즐거움

2021 A+Festival-그림에 스며든 꽃이 음악이 되다

2021 장애인창작아트페어

2021 행복한 동행 100인전

2021 장애인의 날 기념 특별전시 A-ART collection 등



남, 지체장애, 서양화

박 정

대구대학교 조형예술대학 회화과

세계구족화가협회 회원

2008 대한민국장애인미술대전 대상

2006 21세기를 이끄는 우수인재상 (예술체육 부문)

2003 아시아미술대전 입선

2003 ART SEOUL 특별상

2000 대한민국미술대전 입선

1998 대한민국기독교미술대전 입선

1995 곰두리미술대전 입선

개인전 및 아트페어 30여 회

MANIF 서울국제아트페어, 한국구상대제전, 아트서울, 한국 미술응원프로젝트, 갤러리이레초대전, 당진문예의전당 기획 초대전, 아시아컨템포러리아트쇼(홍콩), 대구아트페어, 한국현대인물작가회, KAMA

1996~2021 세계구족화가협회 (영국, 중국, 독일, 멕시코, 오스트리아, 프랑스, 그리스, 스페인 등)

국내외 단체 기획초대전 300여 회



남, 청각장애, 서양화

박진

조선대학교 미술대학 회화과

국제한국장애인미술협의회 대표

한국미술협회 서양화분과,

광주미술협회, 무등회 이사

한국장애인미술협회 부회장

대한민국장애인미술대전 추천작가

광주비엔날레 기념전 · 후원전 준비운영위원

광주광역시미술대전 심사위원

한국청각장애인미술협회 회장 역임

전남미술대전 입선 4회

대한민국장애인미술대전 대상

제1회 '함께하는 세상 아름다운 세상' 특별상

장애인미술가의 희망축제 한마당 최우수상

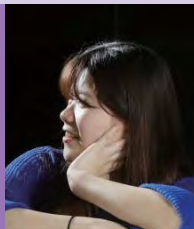
대한민국 국제기रो미술대전 우수상

대한민국장애인문화예술대상 문화체육관광부 장관상 등

개인전 7회(일본 등)

국제아트페어 7회

2021~2020 장애인창작아트페어, 2020 제주의 봄 환상에 물들다, 2020 한일아트광주국제교류전, 2020 40년 염원 평화의길전, 2019 한일 장애인-비장애인미술교류전, 2019 코리아아트페스티벌, 한일 우수작가초대전, 아시아 · 태평양장애인대표미술전, 장애인문화예술국민대축제 한중 교류전 등 570여 회



여, 시각장애, 서양화

박찬별

대구대학교 융합예술학부 현대미술과

우리들의 눈 회원

2019 '프리즘 프라이즈' 전국장애학생 미술 공모전 수상작품전 젊은 작가상

2012 전국중이조형작품 공모전 우수상

2010 전국시각장애학생 미술 공모전 '프리즘 프라이즈' FGI Korea상

2021 듣다 프로젝트 '소리와 언어', Writing me-내 인생의 첫 번째 촉각책

2020 공동 창작 워크숍 'STAREO VISION', 가치 있는 가치 프로젝트 'Becoming { }'

2019 전국장애학생 미술 공모전 수상작품전

2018 서울(아라아트센터)/대구(DADC경북디자인센터) 졸업전시, 교내 미술 전공 장애학생 대상 작품 전시 '봄의 락樂'

2014 '빛과 소리 세상의 다른 조건이 만나다-친구되기 1+1=1'

프로젝트

2021 반스 커스텀메이드 캠페인, 우리들의 눈 x Vans

2020 장애인예술 전문교육 강사양성 프로그램

2019 프리즘 프라이즈: 빛나는 눈들 전시 연계 워크숍-좁은 시야로의 초대

2019 시각장애학생 미술교육지원 태국 치앙마이 '코끼리 만지기' 참여

2019~2018 중앙대 학생들과 'Artists Drawing in Dark' ADD와의 협업



여, 지체장애, 서양화

박태숙

대구장애인미술협회 사무국장
한국장애인미술협회 회원
대구특수학교사생대회 심사위원

2018~2007 대한민국장애인미술대전 특선 2회, 입선 4회
2016 대한민국여성미술대전 특선

개인전 2회

2021 장애인창작아트페어

2020 정을 그리다展

2018 삶을 그리다展

2017 감꽃갤러리 2인 초대전

그 외 대구장애인미술협회 정기전, 그림으로 떠나는 여행전, 장애인문화예술센터 개관기념 초대전, 삶의 숨결을 그리는 사람들전, 대구장애인미술협회 정기전, 온몸으로 전하는 회화서예전, 아시아태평양장애인대표 미술전, 달서구침단문화회관 초대전, 한중일 장애인미술교류전, 장애인미술가의 희망축제 등



남, 자폐성장애, 서양화

박태현

한국장애인미술협회 회원
수원 에이블아트센터 입주작가

- 2021 대한민국회화대상전 특별상
- 2020 대한민국장애인미술대전 입선
- 2016 국제장애인미술대전 입선
- 2015 한중일 교류전 입선
- 2014~2012 대한민국장애인미술대전 입선

개인전 3회

- 2021 장애인창작아트페어
- 2020 발달장애인청년작가전, 아트림 장애인미술작가 3인 초대전
- 2019 한중일 장애인미술교류전
- 2015 세계 자폐인의 날 파란 전시회
- 2014 인천 장애인아시안경기대회 특별전
- 2013 평창스페셜올림픽 특별전
- 2012 국제교류전 등



여, 지적장애, 서양화

박혜림

2012 미추홀 미술실기대회 및 공모전 대상

2011 전국장애인미술 공모전 입선

2020 박혜림 첫 개인전 '소풍'

2021 샌드아트 온라인 공연

2020 박혜림 작가 초대전

2012 에이블아트센터 기부금 마련을 위한 '날개 달린 캔버스 전' 등

미술



여, 지적장애, 서양화

박혜신

디스에이블드 소속 작가

2021 대한민국창작미술대전 입선
2021 대한민국장애인문학상미술대전 특선
2018, 2016 JW ART AWARDS 수상

개인전 13회(미국, 독일, 스위스, 오스트리아 순회展)

2022 ACEP 한국발달장애아티스트 특별초대전 '벗으로 틀을
깨다'

2021 한중일 발달장애미술작가 특별전 '바다를 건너 꽃핀 대화'

2020 Song of Heroes 전시(New York)

2020 국제장애인미술교류전-에이블 아트, 루브르를 만나다

2020 SPIRIT OF ART 전시(LA)

2019~2018 한중일 장애인미술교류전

2018 청와대 영빈관 전시(발달장애인 평생케어종합대책발표회)

2017 아름다운 이음-심상전(A+CULTURE MARKET 참여) 등



남, 시각장애, 서양화

박 환

KIAF한국국제아트페어 참여작가⁽²⁰¹³⁾

한국문화예술진흥원 초대작가⁽¹⁹⁹⁸⁾

대한민국미술대전 입선 5회^(1, 3, 11, 13, 14회)

제6회 후소회 공모전 동상

제1회 한국관광공사, 풍경화 공모전 금상

2022 제1회 에이블라인드 시각장애예술가전시회: '함께, 봄'

2021 초대전: 행복을 그리다展

2020 강원현대미술전

2020 초대개인전 박환: 끝나지 않은 여정

2019 초대전 춘천생명의숲 창립 21주년

2019 개인전 '절망 속에서 찾은 한 줄기 빛'

2019 개인전 '불굴의 작가 박환', 춘천KBS총국 초대전

2018 단체전 한미 국제현대미술교류전

2017 개인전 '눈을 감고 세상을 보다 박환 특별전'

2020 포스코1%나눔재단 <만남이 예술이 되다> 참여

2019 MBC <나누면 행복> 413회 '마음으로 그리는 그림화가 박환'

저서 누구시리즈 16「봄의 눈을 가진 화가 박환」⁽²⁰²²⁾



남, 청각장애, 서양화

방두영

한국장애인미술협회 고문
 한국미술협회 자문위원
 장애인미술위원회 위원장
 경기국제미술창작협회 자문위원장
 한국장애인미술협회 회장
 한국장애인전업미술가협회 창립 초대회장
 국제장애인미술대전 심사위원장
 경기북부 현대작가회 창립 초대회장 역임

국제미술전문지 Vergil America 표지작가 선정(미국, 2012)

대한민국장애인미술대전 추천작가 인증, 한국작가 최초 써포팅 멤버십 취득(캐나다미술협회)

- 2017 한국장애인문화예술대상 대통령상
- 2014 한국미술인의날 특별공로상
- 2012 대한민국장애인미술대전 특별상
- 2010 한국장애인미술협회 20주년 기념 공로패
- 2006 장애인문화예술상
- 2004 동두천 문화체육장
- 2003 한국문화예술 공로상, 경기문화예술 대상

개인전 18회(한국, 미국, 캐나다 등 해외 초대전 6회)

국내 단체전, 중국, 미국, 이탈리아, 프랑스 등 해외 초대전 포함 400여 회



남, 지체장애, 디자인

배기열

서울대학교 미술대학 동양화
한국예술종합학교 대학원 조형예술학과 영상
매체 전공 석사, 중앙대학교 첨단영상대학원
영상학과 예술공학 박사

한국융합기술진흥원 원장, 한국예총정책연
구원 부원장, 공간융합연구원 이사장, 한양
여자대학교 산업디자인과 겸임교수, 서울시
립한빛미디어파크 갤러리 관장, GL어소시에
이즈 디자인연구소 소장

중앙비엔날레 특선, MBC 미술대전 입선,
대한민국미술대전 특선, 제3회 신세계미술제 본상
서울문화재단 우수작가 선정, 한일미술평론가협회상

개인전 Object Tears 등 9회

2020 한일현대미술전, 안평안전예술평신전, 힘내라 대한민
국-미술로 하나되다 등 다수

프로젝트

2022~2021 GAF글로벌아트페어 싱가포르 조직위원장
2022 경기도 고양시 탄현지구 공공조형물 미술작품 설치
2022 서울 서중·모래내 양대시장 공공조형물 미술작품 설치
2020~2019 부산 서면역 트루엘 센트럴 공공미술작품 제작 설치
2020~2019 세종 엠브릿지 공공미술작품 제작 설치
2019 양양 연창삼거리 공공미술작품 디자인사업



남, 지체장애, 도예

백종환

홍익대학교 미술대학 동 대학 대학원 도예 전공

어우재미술관 관장

뉴런회 회원, 홍익도예작가회 회원

강릉대학 산업미술과 강사

국립강릉대학 산업미술과 외래교수 역임

2013 대한민국장애인미술대전 특선
1990, 1987~1986 현대도예 공모전 입선
1986 동아공예대전 입선

개인전 18회

2021 미국 Los Angeles 문화원 초대전, Sensitive21 NEWRUN,
SEOUL ART SHOW

2020 팝업 스토어 백종환&권순범전, Gallery H 초대전, 서른
네분 꽃의 FLORAL

2019 NEW RUN-2019행복나눔전

2018 ART AGENCY 창립 초대전, 뉴런 창립전(뉴욕 에이블 아트) 등
160여 회



여, 지체장애, 서양화

백지은

백석대학교 디자인영상학부

웹스프링 문화예술교육연구소 대표
한국미술협회, 한국장애인미술협회 회원
신촌세브란스병원 갤러리 전속작가

개인전 20여 회

서울아트쇼, 아트홀릭전, 천안미술협회 정기전, 한국미술협회 정기전, 그림사랑전, 희망아트전, 유네스코세계문화예술 교육주간 기념 기획전 2인전, 국제현대뉴아트페어, 21C국제 교류전, 팜 페스티벌 전시 등



남, 청각장애, 서양화

변승일

홍익대학교 미술대학원 현대미술
최고위과정 수료

한국청각장애인예술협회 회장
한국미술협회, 서초미술협회 회원
나사렛대학교 유니버설디자인학과 객원교수
장애인영화제, 대한민국장애인문화예술대
상 심사위원
장애인문화예술정책자문위원 역임

2003 대한민국장애인문화예술대상 문화체육관광부 장관상

개인전 7회

홍익대학교 홍미회 연합전
대구대학교 중앙박물관 초대전
청각장애인작가작품전 등 36회

공공기관 작품 소장 문화체육부, 보건복지부, 국립국어원, 유
엔 사무총장 반기문, 국립서울농학교, 한국장애인개발원



남, 지체장애, 수묵크로키

석창우

명지대학교 전기공학과

대한민국서예대전 초대작가

교과서 게재^(11종)

중학교 교과서 6종, 고등학교 교과서 3종 등

디자인 등록 2019 특허청 석창우체

개인전

2022 석창우의 경륜화 등 46회(미국 3회, 독일 2회, 중국 4회, 프랑 2회, 영국 1회 등
해외 전 36회 포함)

2022 미국 주재 한국문화원 주최 'K-ART in DC' 등 그룹전
270여 회(제8회 취리히 아트페어 등 38회의 해외 초대전 포함)

퍼포먼스

2022 SSG Landers구장 김광현 선수 투구품, 2014소치동계장
애인올림픽 폐막식 퍼포먼스, 2018평창패럴림픽 폐막식 성화
소화전 퍼포먼스 등 200여 회(프랑스, 독일, 일본, 러시아, 중국, 미국, 영국 등 해외 47회)

영국 BBC월드뉴스, 일본 NHK 뉴스 등 100회 이상 방송 출연

SK브로드밴드 CF 출연(인공지능 TV생활편 광고모델)

기독교 성경, 가톨릭 성경 붓글씨로 필사 완료(2017년 대한민국 최고기록인증)



남, 시각장애, 사진

성선모

2012 경기도 소셜라커 베스트상

2010 한국장애인고용안정협회 전국장애인근로문화제 공모
사진 부문 금상

1988 서울 관광사진 공모 금상

한일출판사 사진기자

피파월드컵대회 자원봉사(사진 튜터)

실버넷뉴스 영상사진부 기자

서울시UCC 시민작가

블로그 기자(경기도청, 경기농림진흥재단)

개인전 2회

2021~1993 안양지역 사진씨클총연합회 전시회 매년 참가



여, 지체장애, 서예

성정자

방송통신대학교 국어국문학과

한국장애인서예협회,
한국장애인미술협회 이사

2021 한국캘리그래피 1급 지도사 취득
2021~2015 탐라장애인복지관 서예지도
2020~2018 대한민국장애인서예대전, 장애인
창작아트페어, 대한민국장애인미술대
전 심사위원

2020 대한민국장애인미술대전 특별상, 초대작가 선정
2018 한중일 장애인미술교류전 우수작가 선정
2018 전국장애인종합예술제 서예 부문 대상
2011 한국장애인서예협회 대상

개인전 및 초대전

2022 '여기 있었구나'전
2022~2021 제주장애인예술가협회전
2022~2013 한국미술협회 회원전
2022 국회로 찾아가는 대한민국장애인미술대전 '빛나고 아름
답게'전
2022~2010 전국 추사 서예 문인화 휘호대회 초대작가전
2021 국제장애인교류전 7개국 전시
2021 한중 장애인미술교류전 'OUR STORY'전
이외 단체전, 국제교류전 다수

로고 제작

장애인창작아트페어, 기아자동차 후원단체 그린라이트 등



남, 지체장애, 한국화

손영락

홍익대학교 미술대학

대한민국미술협회, 한국장애인전업작가회 회원
한국장애인미술협회, 국제한국장애인미술협
의회 고문

대한민국미술대전, 경기미술대전, 장애인미술
대전, 화룡미술대전, 독도문예대전 심사위원

1991 한국장애인미술대전 대상
1990 KBS전국취호대회 사군자부 금상

개인전 2022년 美-Art 갤러리 등 24회

장애인창작아트페어, 한국구상대제전, 부산 Bexco art fair, 경
주 art fair

장애인전업작가협회전, 장애인미술협회전, 광주국제장애
비장애협의회전, 한국미술협회전, 경기북부작가회전 등
360여 회

작품 소장처 과천현대미술관미술은행, 서울미술관, 의정부
시청, 양주시청, 여의도중소기업중앙회, 의정부지방검찰청,
경민대학교 등



남, 지체장애, 목공예

손영수

2022~2018 인천가톨릭신학대학교 '노아의 방주' 소장 전시
2016~2015 연세대학교 재단빌딩 '노아의 방주' 전시

2008 Outside & Inside 전 범선

2007 서울장애인창작스튜디오 개관식 범선

2007 세계장애인 한국대회 범선

2007 롯데백화점 범선 전시

2006 경기 파주 영어마을 범선 전시회

2004 COREL-꼬레아 서양지도 특별전 범선 전시

2004 현대백화점 범선 동호인전

2004 미국 서부지역 범선전시회 한국대표 '롱비취 퀸메리호'

2003 하멜 제주도 표도 350년 기념 범선 특별전

2002 범선 전시회

2001 범선 동호인전



남, 지체장애, 서양화

송진현

대구대학교 사범대 화학교육과

대구장애인미술협회 회장

대구특수학교사생대회 심사위원장

세계구족화가협회, 한국장애인전업미술가협

회, 한국미술협회, 현대미술인협회 회원

대한민국장애인미술대전 추천작가

2016 대한민국장애인미술대전 대상

2012 온몸으로 전하는 회화서예전 대상

2010 희망축제 한마당 최우수상

개인전 3회, 개인부스전 5회

2022 참꽃갤러리 초대전 '향기로운 장미로의 초대'

2021~2020 장애인창작아트페어

2021~2002 삶의 숨결을 그리는 사람들展

2021 대구예술발전소 기획전시Ⅲ This-Able展

2021~2011 한마음아트페스티벌

2020 한일 교류전 (일본 후쿠오카시립미술관)

2017, 2014, 2012 세계구족화가협회전 (대만, 비엔나, 바르셀로나)

2012 LA한국문화원 '고난을 극복한 작가들'전 (미국 LA) 등 다수



여, 청각장애, 서양화

신선영

전주대학교 미술학과
동 대학 일반대학원 서양화 전공

한국청각장애인미술협회,
의정부가톨릭미술가회 회원

대한민국장애인미술대전 입선 및 특선
국도해양환경미술대전 특선
장애인미술가의 희망축제 한마당 입선
전국회룡미술대전 특선 및 입선

개인전 3회

한국청각장애인미술협회전, 한중일 장애인교류전, 50주년
의정부아트페스티벌전, 현대미술초대전, 아름다운 동행전,
대국민화합미술제, 안산국제아트페어 등 83회



남, 지체장애, 공예

신세범

경기대학교 공예디자인과
동 대학 조형대학원 금속공예 전공

대한민국 현대여성미술대전 운영위원
대한민국 현대조형미술대전 심사위원
창작공예연구소 BLOOMING SMITH 금속공
방 DIRECT
한국공예가협회, 한국장애인미술협회 회원
경기대학교 디자인공예학부 강사

2021 인천미술전람회 특별상
인천계양미술대전 특선
2021 인천미술전람회 특별상
2006 대한민국장애인미술대전 우수상
2000~1997 경기미술대전 특선
1999 동아공예대전 입선
1999 대한민국공예대전 입선
1998 경기산업디자인전람회 특선

개인전 8회

2021~2019 인천미술협회전
2018~2001 한국공예가협회전
2015~2001 한국공예가협회전
2008 ASTO Season's Gift Show(ASTO MUSEUM OF ART, LA)
아트페어, 경기대학교 동문전 등 120여 회



남, 지체장애, 공예

신혁주

도자기공예 기능사

한국장애인서예협회 부회장

한국장애인미술대전 추천작가

한국장애인미술협회 이사 역임

제25회 전국장애인기능대회 도자기 부문 은메달

제8회 대한민국환경미술대전 입선

제19~18, 11회 대한민국정수(正修)미술대전 특선 및 입선 3회

대한민국미술대전 장려상 및 31회 입선

아시아 한중일 교류작품 전시 2등상

개인전 4회

대한민국장애인미술대전, 국제장애인미술대전, 한국장애인

미술협회 회원전 등 다수



남, 시각장애, 서양화

신현빈

대구대학교 현대미술학부 재학 중

2021 스마트폰 세계를 그리다 최우수상

2018 전국시각장애학생 미술 공모전 프리즘 프라이즈 신한화
구상

2016 전국장애학생미술 공모전 보건복지부 장관상

2021 반스 커스텀메이드 캠페인, 우리들의 눈 x Vans

2021 스마트폰 세계를 그리다

2021, 2019~2012 동의난달 운숙미술회 '마음으로 봐주세요'

2018 전국시각장애학생 미술 공모전 프리즘 프라이즈

2015 '그리다 꿈' 등



여, 지체장애, 서양화

신현임

이화여자대학교 약학대학 약학과

선사랑드로잉회 고문

서울문화재단 잠실창작스튜디오 입주작가

한국장애인미술협회 부회장

2016, 2013, 2011 대한민국장애인미술대전 입선

2014 대한민국기독교미술대전 입선

2012 대한민국전통미술대전 입선

개인전 2회

2022~2018 한국장애인미술협회 협회전

2022~2009 선사랑드로잉회 정기전

2021~2014 선사랑드로잉회 기획전

2016~2014 장애인창작아트페어 부스전 3회



남, 자폐성장애, 서양화

심안수

- 2021 GKL과 함께하는 발달장애 예술인 그림
공모전 장려상
- 2021 스타벅스와 하트하트재단이 함께하는
텀블러 이미지 공모전 은상
- 2016 장애인미술가의 희망축제 한마당 입선
- 2015 전국장애청소년미술대전 대상

개인전 2021 달팽이의 꿈展

- 2021 장애인문화예술축제 ‘그림에 스며든 꽃이 음악이 되다’
- 2021 나를 그리다 · 무한함의 순간들
- 2021 Hello Special Arts!
- 2021~2020 따뜻한 동행전
- 2021~2020 한국장애인미술협회전
- 2020 ACEP 한 · EU 발달장애 아티스트 한국특별展
- 2020 서울모던아트쇼 ‘Happy Together with Art’
- 2019, 2021 ULLIM전
- 2019 BENEFIT FAIR, Dream A Dream, 세계평화미술대전,
Draw, Draw, Draw!, 아름다운 100人展
- Seoul Modern Art Show The Palette전, Autism Expo, 봄 햇
살 세 번째 이야기, Spirit of Art(LA)
- 2018 장애인창작아트페어 DDP, 잇다 HERE I, YOU 등 50여 회



남, 지적장애, 서양화

안상준

2021 스페셜올림픽미술대회 대상

2021 발달장애예술인 그림 공모전 입선

2020 꿈틔움 공모전 신비상

2018 JW ART AWARD 입선

2016 꿈틔움 공모전 희망상

2016 전국장애인미술대회 풍경화 부문 입선

2021 서울미술협회 SICAF 순수예술전시회

2020 서울모던아트쇼 전시회

2019 경북 피플퍼스트대회 개인전시회

2016 구미 금오산 미니작품전시회

2016 장애 인식개선 캠페인 전시회

상설전시 구미중증자립지원센터 '자립을 꿈꾸는 우리들의 꿈
터', 구미시 청사 작품 1점 등



남, 지체장애, 사진

안세홍

강원대학교 물리학과

겹겹프로젝트 대표

일본 비주얼저널리스트협회(JVJA) 회원

한국민속연구소 사진분과장

개인전 12회

2020 Korean Shamanism: GUT_Breath of the Spirit(헝가리, 폴란드)

2019 아이치트리엔날레, 표현의 부자유전 · 그 후(일본)

2019 대한민국국제사진페스티벌 특별전

2018 TrostloseTrostfrauen(독일)

2017 소리 없는 기억

2016 지구의 기억(일본)

2015 표현의 부자유전(일본)

2014 전쟁 속의 여성

2012 앙코르 국제사진페스티벌(캄보디아)

2010 해방촌- 골목길(일본)

2006 얼굴의 시간, 시간의 얼굴

2003 눈밖에 나다

1998 일본군 위안부 할머니 3인전

저서 「나는 위안부가 아니다」(2020), 「겹겹-중국에 남겨진 조선인 일본군 위안부 할머니들」(2013), 「ComfortWomen」(2004), 「눈밖에 나다」(2003), 「중국으로 끌려간 조선인 군위안부들 2」(2002)



남, 청각장애, 만화

안태성

홍익대학교 동양화과, 동 대학 대학원

장애와인권예술인연대 도와지(圖와知) 대표
청강문화산업대학 애니메이션학과 초대 학과장

건국대학교 문화콘텐츠학과 외래교수
세계장애인문화예술축제 집행위원

1998 동아미술제 한국화 특선

1997 대한민국미술대전 구상 부문 우수상

1991 서울만화전 입선

1989 중앙미술대전 입선

개인전 8회

2022~1992 80여 회 초대전

만화, 카툰, 일러스트 다수 연재 출판물 50여 권



남, 발달장애, 서양화

양시영

동강대학교 유아교육과

디스에이블드 소속 작가

개인전 1회

2022 미래에셋증권 ‘발달장애예술가 작품전시회’

2021 래퍼 빅나티와 벽화 콜라보레이션

2021 SKT사옥 ‘아트 갤러리’ 전시

2020 부산국제아트페어, 서울아트쇼 개인부스전, 미국 LA,
뉴욕 단체전 등

2019 부산화랑아트페어 온라인 뷰로 6점 판매

2019 국회 초대 런던예술대 협업 ‘프리즘’ 전시 참여, 광주세
계수영선수권대회 기념 대한민국 50인 초대전, 부산 UN
평화기념관 GAP Bridge전 참여, 하티즘 in 광주 특별개
인전

2018 서울 예술의전당 김근태 개인전 협업전시 초대전 등



남, 자폐성장애, 서양화

양희성

대구대학교 조형예술대학 융합예술학부
동 대학교 일반대학원 미술디자인학과
현대미술 전공

한국미술협회, 한국장애인미술협회,
한미문화예술재단USA 회원
희재예술발전소 소장
(주)와이즈와이어즈 소속작가

2021 피카디리K-아트프라이즈

2020 대한민국청년작가미술대전 특선

2020 SALON DES INDEPENDANTS EN COREE 양데팡당KOREA

2020~2013 대한민국정수미술대전 입선, 장려상

2016 국제장애인미술대전 특선

대한민국장애인미술대전 특선

개인전 6회

2021 부산국제화랑아트페어

2021~2016 장애인창작아트페어

2021 제주바람展, The 40th KOREA FINE ASSOCIATION
EXHIBITION GUMI BRANCH, '따뜻한 동행', '삶의 숨결
을 그리는 사람들', 현대미술展

2020 한일 장애인미술교류전

2019 한중일 장애인미술교류전, ASYAAF, in & out展

2018 APPLE MINT展, 대구대학교미술대학 현대미술 전공 졸
업전 등 다수

2022 포스코1%나눔재단 <만남이 예술이 되다 3> 참여



남, 지체장애, 서양화

엄덕용

서울문화재단 잠실창작스튜디오,
금천예술공장 레지던시 입주작가

2010 대한민국장애인미술대전 특선

개인전 2021 Double Trouble(콜치 아픈 일) 등 7회

2021 장애인창작아트페어

2020 서로의 존재를 아는 것 등

2020 현대미술 공존과 상생 평화전, 양대광당(independants)전, 미술대동잔치전, 유년시대전, 서울디자인올림픽 합동전, TOUCH전, 창작공간 페스티벌 기획 Green Day전, I'm fine Thank, and You?전, 삶의 드로잉전, 일어서는 사람들전, 행복에세이전, H&H Art view전 등



여, 청각장애, 한국화

염인숙

대한민국미술대전 심사위원

제35회 대한민국미술대전 입선

제15회 대한민국통일문화제 통일부 장관상

제29회 대한민국신미술대전 국제미술상 등

2020, 2017 장애인창작아트페어

2019 한국산업단지공단 대구경북 지역본부

2016 대전지방법원 천안지원갤러리

2015 해양경찰청 해양경비안전연구센터 본관 아트홀

한국미술협회 천안지부전 및 국내외 그룹전 90여 회 이상



여, 지체장애, 동양화

오순이

단국대학교 예술대학 동양화과
국립중국미술학원 국화과 (미술학 석사·박사)
Oregon University visiting scholar

단국대학교 예술대학 동양화과 교수

한국미술협회, 한국화여성작가회, 충남한국
화협회, 서울미술협회, 기초조형학회, 신미
술협회, 세계구족화가협회 회원

2010 대한민국장애인문화예술대상 대통령상

개인전 18회 (Seoul, Taipei, L.A. Haeinsa, Oregon University, New York 등)

2021 예술과 삶 KABDA 국제특별전, 한국기초조형학회 춘
계 국제초대작품전, 충남한국화협회전, 한국기초조형학
회 베이징 국제초대작품전, KSBDA KCI INTERNATIONAL
SPECIALEXHIBITION, 행복을 그리다展

KSBDA fall international invitational exhibition, 서호예연전,
KOREA Art Festival Art fair, 한국화여성작가회 정기전 緣-필
연적 관계성, 구족회화 회원전, 단국대 동양화과 박사 동문전,
우수작가 12인 초대전

상해 국제미술제, 스웨덴 특별초대전, 코리아 아트쇼 (터키), 현
대아트쇼 (중국), 괴테문화원 초대전 (독일), 한국현대미술전 (독일), 구
족회화 작품전, 국제선면전, 한중일 장애인미술교류전 등 국
내외 360여 회 (터키, 중국, 독일 등)



남, 지체장애, 서화전각

유경식

대한민국서예대전 초대작가
 월간 『까마』 편집위원, 서예대전 심사위원
 한국현대조형서예협회 이사,
 한국서예협회 성남시지회장 역임

1993 고품두리미술대전 대상

개인전 19회(중국, 홍콩, 싱가포르, 미국, 스위스, 독일 등)

2022~1996 200여 회(한국 · 이집트 수교 10주년 기념 국제교류전, 일본, 아랍 5개국, 브라질, 네덜란드, 핀란드 등)

작품 소장 경기도미술관, 성남아트센터, 예술의전당 서예박물관, 한국서예박물관 등



남, 지체장애, 서예

유제흥

한국장애인서예협회 회장
 한국장애인미술협회 경기지부장
 한국장애인미술대전 추천작가
 서울장애인미술창작스튜디오 관리소장 역임

대한민국장애인문화예술대상 문화체육관광부 장관상

대한민국서예대전 특선

장애인국제포럼 서예 최우수상

대전시장장애인문화예술대회 서각 은상

대한민국장애인미술대전 우수상, 장려상 2회

2020 장애인창작아트페어, 한국서각협회 국제교류전, 5개국
 국제서각대전(중국 등), 대한민국서각대전 연감, 한국장애인미
 술협회 회원전 등



여, 시각장애, 서양화

유진

선화예술고등학교

세종사이버대학교 예술치료학과 재학

2020 장애인예술 전문교육 강사양성 과정

2017 선화예술고등학교 하계스케치전 입선

2016 선화예술고등학교 추계예술대회 특선

2021 반스 커스텀메이드 캠페인, 우리들의 눈 x Vans

2021 Writing me-내 인생의 첫 번째 촉각책

2021 너와 나의 연결고리 전시



남, 지체장애, 공예

윤성룡

나전칠기 공방 대양칠기사 운영

2008 디자인등록 (나전칠기, 장식용 가마)

대한민국장애인미술대전 추천작가

한국현대미술협회 공예분과장

한국장애인기능경기대회,

대한민국근로자문화예술제 심사위원

KBS한국방송문화예술제 심사위원 역임

노동부 KBS 문화예술제 대상

대한민국장애인문화예술대상

2017 국제장애인미술대전 특선

2009 대한민국공예품경진대회 대상, 은상, 장려상

2009~2007 대한민국장애인미술대전 우수상, 장려상, 특선

2007 대한민국근로자문화예술제 미술 부문 대상

1999 대한민국장애인기능경기대회 은상

개인전 및 단체전 25여 회



여, 지체장애, 서양화

윤희경

한국장애인미술협회, 미예찬 회원

2007 경향미술대전 장려상

2006 경향하우징아트페스티벌 특별상

대전광역시장애인미술대회 금상

대한민국미술대전 입선

대한민국환경미술대전 입선

개인전 1회

미예찬 회원전, 감성공감, 섬김미술전, 한국장애인미술협회 회원전, 노원구장애인미술전, 장애인미술작가 초대전, 새로운 시각과 소통전, 희망축제 한마당, 문화나눔 소풍전, 함께 그려 보는 우리들의 이야기, 온몸으로 전하는 회화서예전, 아시아 태평양 장애인대표 미술전, 한중일 장애인미술가의 희망 나누기 등



남, 지체장애, 디자인

이 건

홍익대학교 미술대학 공예학부
동 대학교 산업미술대학원

서울시립대 예술대학 산업디자인학과 교수
대한민국 산업디자인전 초대작가 및
심사위원 역임

대한민국산업디자인전 대통령상
대한민국산업디자인전 초대작가상
신인예술상 공예부 수석
국전 특선
산업디자인전 특선

저서

「제품디자이너를 위한 렌더링」(1981), 「공예 렌더링 기법」(1993),
「또 다른 시작」(2010)

논문

“바코드 프린터 라벨링 디지털 저울 디자인개발에 관한 연구”
“중소기업 디자인 활성화 방안에 관한 연구”
“휠체어 디자인을 위한 기초연구” 외 100여 편



남, 지체장애, 한국화

이경하

서울디지털대학교 회화과

한국미술인협회, 대구미술인협회, 현림원 회원

창의미술지도사

대한민국장애인미술대전 초대작가

2021 대한민국장애인미술대전 특별상, 우수상, 장려상
 JW ART AWARDS 최우수상, 우수상
 국제장애인미술대전 입상
 대한민국정수미술대전 입상
 경상북도미술대전 입상
 대구미술대전 입상 등

개인전 3회(2021, 2019, 2017)

2022~2021 JW ART AWARDS 수상작가전

2021 국제장애인미술교류전

2019 한중일 장애인미술교류전, 현림원전, 달서미협전

2018~2017 대구아트페스티벌 3인전 등



남 자폐성장애, 서양화

이규재

서울문화재단 잠실창작스튜디오 입주작가
휴먼에이드뮤지엄 소속작가

2021 PCAF 서양화 은상
2018 세계평화미술대회 서양화 특선
2018 JW ART AWARDS 서양화 장려상
2016 JW ART AWARDS 서양화 장려상 등 8회

개인전 2021 한류스타 이규재 개인전 등 6회

초대전 2020 Dear My 'BLUE' 등 5회

기획전 2021 제주바람展

2021 캐나다 NaAC 교류 Oneul展(아트스탠드)

2020 박물관미술관주간 기획전 '아름다운 비상' 등 12회
해외 교류전

2020 한일 아트전 in 후쿠오카(일본 후쿠오카미술관)

2019 KOREA LIVE 2019 ROUEN(프랑스 르양) 등 18회

2021 서울문화재단 '나란히 함께 PAREIDOLIA'

2020 인사동사람들 특별전 '힘내라 대한민국' 등 단체전 30회

아트페어 2021서울아트쇼, 2021 부산국제화랑아트페어 등 20회



여, 자폐성장애, 서양화

이다래

백석예술대학 회화과

디스에이블드, 컴즈 소속

아르브뤼코리아,

한국장애인전업미술가협회 회원

대한민국장애인미술대전 추천작가

2021 스타벅스 텀블러 이미지 공모전 은상, 하트하트 공모전 은상, 전국예술대회 대상

2020 예술인 그림 공모전 동상, 서울미술작품 공모전 대상

2019 장애인미술대전 특별상, 세계평화미술대전 특선

2018 JW ART AWARD 장려상

2017~2016 국제장애인미술대전 특선

2014 대한민국장애인미술대전 대상, 세계도시 '서울의 미' 대상

개인전 2020 '빛으로 가득찬 방' 등 6회

2021 바다를 건너 꽃핀 대화, 메를린소피에서 온 보물, Artbrut+5 in 노들섬, 행복한 동행전, 장애인창작아트페어, JW ART AWARDS 수상작가전, 한옥에 품은 미술전, 장애인미술작가초대전

2020 따뜻한 동행전, 호반리조트 서로갤러리, 국제장애인미술교류전, Over the Rainbow, 한일 장애인미술교류전, 장애인미술협회전, 국제장애인미술교류전(파리), 서울의美, ACEP 한·EU 한국특별전, 한국장애인전업작가협회전, 대한민국장애인미술대전, 서울모터쇼, In Good Company(뉴욕)

2019 PARAART TOKYO(도쿄), 미술작품국제교류전, 페스티벌 난다, 마음주의: 하티즘展, Spring, Spring, Spring, Able Art 전 등



남, 청각장애, 동양화

이명상

청주대학교 회화학과

홍익대학교 미술교육원 수목화반 수료

한국미술협회, 한국장애인미술협회,
한국화구상회, 강서미술협회, 청미회, 선유회,
한국장애인전업미술가협회 회원

2021 한국청미회전 공로상
대한민국미술대전 구상, 문인화 입선
대한민국장애인미술대전 한국화 대상, 초대작가
제21회 대한민국안전미술대전 특선
제17회 행주미술대전 특선
제14회 한국화구상회 미술상

개인전 3회

2021 인권과 문화예술 사회적 협동조합 창립기념전 '있다'
한국화구상회 부스전, 제1~6회, 제8회 장애인창작아트
페어, 한국장애인전업미술가협회전, 강미회 정기전, 선
유회 정기전 등



여, 뇌병변장애, 사진

이민희

한국복지대학 광고홍보학과

서울문화재단 잠실창작스튜디오 입주작가

2012 한국장애인도예 공모전 입선

개인전

2021 이민희 사진전 'Here&now-섬광의 드로잉' 등 7회

2021 이음아카데미 미디어아트 '소리와 빛의 세계'

2020 헬로 미디어 아트전, Hyphem-Nation

2020~2019 서울문화재단 잠실창작스튜디오 입주작가 기획전

2019 플랫폼 엘 컨템포러리아트센터, Art discovery in new york

Part 2 'NEW YORK ITS CORE', Dacia Gallery(뉴욕), KT&G

상상마당 'Over the rainbow 2', 국제조형아트 등

프로젝트

2022~2021 서울문화재단 장애·비장애예술인 공동창작프로젝트 '지구와 예술'

2020 장애아동 청소년 공감각 예술창작교육 프로그램 '낙타와 오아시스'

2019 국립현대미술관 우리가 바라는 미술관 '다른 행성과의 대화법'

2018 아르코 미술관 찾아가는 예술여행-트러스트 무용단 10회 지방공연



남, 지체장애, 서양화

이병륜

국민대학교 기계설계학과

2020 대한민국장애인미술대전 입선
 2020 대한민국장애인서예대전 입선
 2020~2019 JW ART AWARDS

2021~2020 따뜻한 동행展

2021 A+Festival 스며들다, 한국장애인미술협회전, 장애인의
 날 기념 특별전시

2021~2019 장애인창작아트페어

2020 장애인문화예술축제 '나 너 그리고 우리', 국제장애인 한
 일 미술교류전(후쿠오카)

2020~2019 코리아아트페스티벌

2019 국제장애인미술전시 열정과 감성전, 아트포텐展

2018 Still Life展 등



남, 청각장애, 서예

이봉화

전북대학교 사회교육원 서예과 수료

서예지도사 자격 취득

한국장애인미술대전 추천작가

한국노동문화예술협회, 한국서예대전, 대한

민국현대서예문인화대전, 한국서예연구회,

전라북도서예대전 초대작가

한국장애인서예협회 상임이사

한국청각장애인미술협회 회장

장애인창작아트페어조직위원회 조직위원
한국장애인미술협회 이사 역임

대한민국장애인미술대전 특선, 우수상

대한민국무궁화미술대전 최우수상

대한민국서예대전 입선 등

2021 장애인창작아트페어

한중일 장애인미술초대작가 교류전

대한민국미술축전 KAFA국제아트페어 등



남, 지적장애, 서양화

이상민

2011~2017 찾아가는 장애인 문화예술학교 고래들의 꿈

2021 장애인창작아트페어 출품작 <숲속의 여우> 판매

2021 부천아트페어 출품작 <연꽃마당>, <라벤다 필 무렵> 판매

2021 GS건설 미술전

국립극장 공연 소리극 <옥이> 포스터 제작



남, 청각장애, 동양화

이성기

전주대학교 평생교육원 문인화과 수료

대한민국장애인미술대전, 한국노동문화예술 협회, 전라북도서도대전, 전국벽골제미술대전, 대한민국장애인서예대전, 전국온고을미술대전, 전라북도미술대전, 2021세계서예전 북비엔날레, 전국강암서예대전 초대작가

2021 세계서예전북비엔날레 입선 2회
대한민국미술대전(국전) 문인화 입선 3회

대한민국무궁화미술대전 한국화 대상 2회

개인전

2022 태암 이성기 個人展 등 7회

2022 마음으로 듣는 형제 동행서화전

2021 한국장애인전업미술가협회전

2021~2014 장애인창작아트페어 8회

2021~2011 장애인문화예술축제 시연회

2020 인권과 문화예술 사회적협동조합 창립기념전 '있다', 국제장애인미술교류전 '에이블 아트, 루브르를 만나다' (프랑스), 한일 장애인미술교류전 (일본)

2019 한중 장애인미술교류전 (중국), 일본 빠라데토 TOKYO 국제교류전 (일본)

2018 대한민국미술축전 KAFA 국제아트페어, 일본 PARA ART SCHOOLS (일본)

2017 중국 국제장애인미술교류전 (중국), 한중일 국제장애인미술교류전 (일본) 등

미술



여, 청각장애, 웹툰

이수연(예명 라일라)

서울대학교 미술대학 동양화과

2020 서울시복지상 대상

2016 「나는 귀머거리다」 부천의 책 선정

2021 네이버 수어의 날 로고&웹툰

2020 K코믹스 장애 인식개선 한컷 웹툰

2019 중학교 2학년 국어교과서 <나는 귀머거리다> 보행 편 수록

2018 경남지방경찰청 교통사고 예방 캠페인 웹툰

2018 소방청119 다매체 신고 웹툰

2017 영화 <히든 피겨스> 콜라보 웹툰

2017 인사혁신처 공무원채용시험제도 웹툰

2016 LG U플러스 광고 웹툰

2015 혜화로 '이음센터' 지하철 광고 제작

2015 네이버 웹툰 <나는 귀머거리다> 연재

전시 2022 '졸린 것도 병이네, 병이야'전 콜라보

2016 한국만화박물관 '겨드랑이가 가렵다'전

저서 「나는 귀머거리다」(2015), 「토요일의 세계」(2020)



여, 지체장애, 서양화

이순화

청주대학교 의상디자인학과
성신여대 산업대학원 미술학과

선사랑드로잉회 부회장
한국장애인미술협회 이사
한국장애인미술협회 부회장 역임
한국미술협회, 강북미술협회, 경기국제미술
창작협회, 미예찬, 선사랑드로잉회 회원

2015 대한민국장애인미술대전 장려상
2015 제1회 국제장애인미술대전 입선
2014 장애인미술가의 희망축제 한마당 희망키움 대상
2013 대한민국장애인미술대전 특선
2013 장애인희망축제 특선

개인전 3회

개인부스전 30회

한국미협전, 강북미협전, 국제장애인미술대전, 선사랑드로
잉회 기획전, 도쿄전, 후쿠호카전, 북경전, 경기국제창작전,
한중일 교류전, 하얀 캔버스전, 여성미술대전, 장애인아트페
어, 행복마루 3인 초대전 등



남, 자폐성장애, 서양화

이승운

호산나대학 사무자동학과

2021 한국장애인개발원 발달장애인아트 공모 은상

2021 대한민국장애인문학미술대전 입선

2020 꿈틔움 공모전 신비상

개인전 2021 한류스타 작가전 등 4회

2021 스페셜올림픽코리아 전시회, 잠실창작스튜디오 입주작가 기획전시 '나란히 함께, PAREIDOLIA', 서울핑크아트페어, PLAS 조형아트 서울, 빛날고양미술전시회, 2021~2019 장애인창작아트페어, 2020 서울모던아트쇼, 국제스페셜뮤직&아트페스티벌 미술 부문 6인 선정 온라인 미술전시, 문화가 있는 날 따뜻한 동행전, 파라아트 TOKYO 국제교류전(일본)

2019 한중일 장애인미술교류전 'Fly To The World', 코리아아트페스티벌 '미술인 희망을 달다', 제1회 오티즘 엑스포, 장애인문화예술축제 등



여, 청각장애, 서예

이영미

원광대 동양학대학원 서예문화학과 수료
서울사이버대학교 문화예술경영학사 및
사회복지학 석사

한국장애인전업미술가협회 부회장
한국미술협회, 충북미술협회, 충북서예협회,
청주시서예가연합회, 해동연서회 회원
충북미술대전, 직지세계문자서예대전,
대한민국장애인미술대전, 예산추사고택,
전국서예백일장, 단재전국서예대전 초대작가
및 심사위원 역임

충북미술대전 대상, 대한민국미술대전 특선, 직지세계서에
문자대전 대상, 한일 서예대전 대상, 동양서화대전 대상, 대
한민국서법대전(고서대전) 대상, 문화예술활성화 문화관광부 표
창, 원광대학교 동양학대학원 공로상, 청주시 1인 1책 만들기
최우수상, 대한민국문인화대전 특선

개인전 12회

단체전 충북미술대전 대상 수상작가 초대전, 대한민국미술
대전 초대작가전, 전북세계서예비엔날레특별전, 흑룡강 안
중근박물관 초대전, 한중일 장애인미술교류전, 푸른청주직
지초대작가전, 대한민국정예작가전, 예술의전당 서예박물관
청년작가 초대전 등 270회

미술은행 소장작품 선정작가, 고등인문 미술 교과서 및 지도
서 작품 수록



여, 지체장애, 디자인

이유정

2020 장애인의 날 제정 40주년 기념영상 공모 대상

2020 전국장애인크리에이터 경진대회 우수상

2020 서울시복지재단 장애인 지역통합 우수사례 영상 부문
최우수상

2020 대한민국 인재상 부총리 겸 교육부 장관상

2015 대한민국 문화재 장애인 접근성 문화체육관광부 장관
표창

2015 세빛 영상페스티벌 입선

2021 『월간 디자인』 서울시 공공디자인 프로젝트 개발 게재

2020 서울시 공공디자인 프로젝트 사업 선정

2020 영화 배리어프리(Barrier-Free) 작업

2020 서울시 공공디자인 프로젝트(지하철 내 교통약자를 위한 디자인 개발)

2015 대한민국 문화재 배리어프리 접근성 미디어 및 콘텐츠
제작



여, 뇌병변장애, 서양화

이윤정

한국방송통신대학교 교육학과
서울디지털대학교 사회복지학과
홍익대 미술디자인교육원 수료

서울문화재단 잠실창작스튜디오 입주작가
세계구족화가협회, 한국장애인미술협회,
선사랑드로잉회 회원
뇌성마비작가회 날 회장 역임

2017 JW ART AWARDS 입선

2016 국제장애인미술대전 입선

2015 희망축제 입선 · 특선, 한국장애인미술협회 창립 20주년
기념 공모전 특선

2022~1998 구족화가협회 회원전

2022~1997 한국장애인미술협회 회원전

2021 힐링노원전, 한국미협 노원지부 콜라보전

2021~2014 장애인창작아트페어

2021~2019 상상여행전

2021~1996 일어서는 사람들의 기록전

2019~2016 선사랑드로잉회 정기전

2018~2013 뇌성마비작가회 날 기획전

2018~2012 안산국제누드아트페어

2018~2002 개인전 및 초대전 등



여, 지체장애, 캘리그래퍼

이은희

원광대학교 미술대학 서예학과 입학, 나사렛
대학교 인간재활학과 편입(사회복지, 직업재활 전공)
나사렛재활복지대학원 재활심리학과 전공

들꽃 캘리그래피 대표
장애인창의문화예술연대 '잇다' 대표
한국캘리그래피디자인협회 회원
굿모닝충청 캘리그래피 칼럼니스트

2019 대한민국희망문화복지 10인 대상 수상
2017 자랑스런 한국장애인상(문화예술 부문)

2016 '장애인미술가의 꿈 날개를 달다' 입상
2016 장애인미술가의 희망축제 한마당 '희망키움' 입상
2012 대한민국장애인미술대전 공모전 서양화 부문 특선
2010 한국전통예술서예 공모전 입선

개인전 2018 Los Angeles 가야갤러리
퍼포먼스

2021 국제장애인미술교류전 세계 7개국 VR전시
2021 포스코1%나눔재단 <만남이 예술이 되다 2> 참여
2019 KBS방송 장애인의 날 기념행사 캘리그래피 퍼포먼스
2018 미국 캘리포니아 · 시카고 밀알의 밤 초청공연
2018 Los Angeles 제21회 광복절 기념 ANNUAL CONCERT
캘리그래피 퍼포먼스
2018 INDONESIA ASIAN PARA GAMES 참가국 기념선물 및
국가대표 선수입장 부채 제작
2018 일본 아리타현 도자기축제 제막식 퍼포먼스
2018 평창동계패럴림픽 개막식 전야제 개막 퍼포먼스
2018 평창동계패럴림픽 성화봉송 합화식 개막 퍼포먼스

저서 누구시리즈 8「붓으로 세상을 잇는 캘리그래퍼 이은희」(2017)



남, 지체장애, 전각

이정동

한국방송통신대 문화교양학과 재학 중

각사랑(刻思廊) 운영

님의 침묵(만해 한용운) 서예대전 전각 부문 초대작가

제29~31회 대한민국장애인미술대전 특선
강원서예대전 특선
중국 만인루 국제전각대전 우수상

2021 국제장애인미술교류전
2021~2019 원주 I love Art 초대전 출품
2021 지학순주교 탄생 100주년 기념전시회
2021 세계서예 전북비엔날레 천인천각(千人千刻)전
한국전각협회 인품전시회 출품 등



여, 지체장애, 서양화

이정옥

소울음아트센터 회원

- 2021 대한민국장애인미술대전 대상
- 2021 나혜석미술대전 입상
- 2021 경기도장애인미술 공모전 우수상
- 2018 대한민국장애인미술대전 우수상

개인전 4회

- 2021 한국장애인미술협회전
- 2021 JW ART AWARD 수상작가전
- 2021~2020 구구갤러리 초대전
- 2020 한일 미술교류전(일본)
- 2020 장애인창작아트페어
- 2020 공공미술프로젝트 '장애를 넘어 아름다운 공감'전
- 안양시청 초대전, 일어서는 사람들의 기록전 외 단체전 25회



여, 지체장애, 자수공예

이정희

전라북도 지정문화재 자수장(공수) 인정(2022)

한국예술문화명인 인증(2014)

황실명장006호 대한민국 황실명장(2013)

대한민국장애인미술대전 추천작가
 온고을전통공예대전 초대작가
 담양군공예명인, 전라북도공예품대전 심사위원
 한국장애인미술협회 이사
 한국자수박물관 관장
 나사렛대학교 겸임교수,
 나사렛대학교 평생교육원 교수 역임

- 2021 문화체육관광부 장관상
- 2019 미주한인회총연합회 공로상
- 2016 자랑스러운 한국장애인상(문화예술 부문)
- 2014 대한민국 공예품대전 산업자원부 장관상
- 2014 전라북도 공예품대전 은상
- 2013 대한민국장애인문화예술대상(대통령상)
- 2013 전라북도 공예품대전 장려상
- 2012 대한민국 황실공예대전 특별상
- 2012~2011 전라북도 관광기념품 공모전 동상
- 2010 올해의 장애인상(대통령상)
- 2008 여성문화인상 신진여성문화인상
- 2003 대한민국장애인미술대전 대상(2003)
- 1998 신사임당기념대회 자수부 1등상(1998)

개인전 2020 '40년 오롯한 삶을 담은 이정희展' 16여 회(일본, 중국, 베트남 등)

200여 회 단체전

저서 누구시리즈 14 「황실자수장이 된 이정희」(2022)



여, 지체장애, 서양화

이주연

한국열린사이버대학 사회복지학과

2018 대한민국장애인미술대전 특선

2017 JW ART AWARDS 입선

2016 국제장애인미술대전 입선

2016~2013 장애인미술가의 희망축제 한마당 특선 2회, 입선 3회

2012 온몸으로 전하는 회화서예전 특선

개인전 2019 어제 지나고 지금展 등 2회

2021, 2019 장애인문화예술축제

2021, 2018 한국장애인미술협회전

2021, 2019, 2017 장애인창작아트페어전

2020 한일 장애인아트교류전(일본)

2018 함께서울누리축제

노원구장애인미술전 등



여, 자폐성장애, 서양화

이지현

한국복지대학교 디지털산업디자인과

2021 스페셜올림픽코리아미술대회 장려상
 2021, 2017, 2011 경기도장애인미술 공모전 입선
 2013 국제디자인 공모전 입선

개인전 2020 이지현전 등 2회
 2021 봄 갤러리 개관기념 초대전
 2021 A-ART Collection
 2021 국제장애인미술교류전 세계 7개국 VR전시
 2021 장애인문화예술축제
 2021 일어서는 사람들의 기록전
 2020 한·EU 발달장애인 문화예술교류전
 2019 아름다운 100인전
 2019 오티즘엑스포 그림전시
 2018~2013 빛&색 동호회전 등 다수

미술



여, 청각장애, 서양화

이진숙

수원대학교 미술대학 서양화과
성신여자대학교 일반대학원 관화학과

한양대학교, 대구대학교,
나사렛대학교 외래강사 역임
미술심리치료 강사(서울, 대전 소재 평생교육원 및 복지관)

경인미술대전 특선

나혜석미술제 초대전
현대여성미술제 초대전
장애인창작아트페어 등



여, 지체장애, 만화

이해경

한국만화영상진흥원 이사장(2019~2021)

한국만화가협회, 서울국제애니메이션조직
위원회 이사

한국만화선교회, 출판만화가협회 부회장
명지대학교 만화창작학과 강사 역임

2005 일간스포츠 주최 오늘의 우리 만화상

1981 새소년 신인상

1980 경남예술제 동양화 부문 입상

1979 경남도립미술대전 동양화 부문 입상

연재 발표 『새소년』, 『어린이문예』, 『르네상스』, 현대음악신문,
『you』, 계간 『만화』 등

만화집 『허드슨 테일러』(1993), 『드와이트 무디』(1996), 『잠들지 못
하는 여자』(1997), 『썬다 싱』(1998), 『리빙스톤 이야기』(2002),
『다다의 요리일기』(2003), 『겨드랑이가 가렵다』(2005), 『천로
역정』(2017), 『커피로맨스』(2018) 등



남, 지체장애, 서양화

임경식

세계구족화가협회, 한국장애인미술협회 회원
소울음 아트센터 이사

- 2021 대한민국장애인미술대전 우수상
- 2020 JW ART 공모전 입선
- 2020~2019 대한민국장애인미술대전 특선
- 2016 희망키움경진대회 공모전 특선
- 2016 국제장애인미술대전 입선
- 2016~2014 대한민국장애인미술대전 장려상

- 2013 지방장애인기능경기대회 인천지역 1위
- 2013 전국장애인기능경기대회 3위
- 2012 대한민국 환경미술대전 입선

개인전

- 2021 꿈을 꾸다 2 등 4회
- 2020 포스코건설 구족화가와 같이 짓는 미소전, 일어서는 사람들의 기록전, 장애인창작아트페어, 1th Han River international Art Festival, Incheon Art Fair Mecenat전, 구족회화 회원전, 소울음 정기전, 하나비전센터 3인3색전, 한중일 장애인미술교류전, 행복에세이전, 인천아시아경기대회기념 '희망 빛을 그리다', 인천장애인예술협회 창립기념전, 순천국립옥천골미술관 '사는 세상 희망의 그림전', LG U+ 5G전시회 등
- 2021 포스코1%나눔재단 <만남이 예술이 되다 2> 참여



남, 시각장애, 조각

임상철

에코라프갤러리 제휴작가

2022 중앙회화대전 (중앙일보) 입상
 2021 대한민국장애인미술대전 장려상
 2020 대한민국장애인미술대전 장려상
 2019 대한민국장애인미술대전 특선

2020 장애인창작아트페어, 한국장애인미술협회 정기전, 장애인문화예술축제, 대한민국장애인미술대전, 후쿠오카 시립미술관 전시

2019 대한민국장애인문학상 수상작 전시, 한국장애인미술관 움직이는 미술관 전시, 서울국제도서 박람회 전시, 인애월 홈리스미술관 전시, 수원 대안공간 눈 전시, 가톨릭청년회관 다리 전시, 성수동 복합문화공간 두잉 전시 등

저서 「오늘, 내일, 모레 정도의 삶」(2019)

작품 소장 홍대 가톨릭청년회관, 순천홈리스미술관, 현대경제연구원, 제주시네마갤러리 등



여, 뇌병변장애, 서양화

임인경

대구대학교 미술디자인학부
동 대학교 일반대학원 미술디자인학과
서양화 전공

세계구족화가협회 회원

2005 장애인기능경기대회 유화 부문 동상

2004 정수미술대전 입선

2000 전국장애학생미술대전 동상

1999 전국장애학생미술대전 금상

2020~2010 구족화가작품전

2019 대한민국미술축제 국제아트페어

2013 뇌성마비장애인작가 기획전

2006 오사카 한국예술작품전 등



남, 뇌병변장애, 서양화

임인석

세계구족화가협회, 한국장애인미술협회 회원

2011 장애인의 날 국무총리 표창
2008 대한민국장애인미술대전 입선

개인전 국내외 개인 부스전 19회(일본, 중국 등)

2020 포스코건설 구축화가와 같이 짓는 미소 전, 핑크아트페어, 대한민국예술인전, 봄빛너울전, 부산국제화랑아트페어, 경남국제아트페어, 서울음 3인전, 황소걸음 그룹전, 포도미술제, 일어서는 사람들의 기록전, 삶의 소리전, 한국구족화가협회 정기전, 세계구족화가 특별전, 한국장애인미술협회 정기전, 한국구상회화의 위상전, 세계구족화가협회 창립 60주년 전시(스페인), 세계구족화가협회 초대전(포르투갈), KIFAA 한국국제미술협회교류전(터키, 우즈베키스탄, 이집트, 인도, 일본 등), 국제부메랑 현대미술협회전(일본), 고난을 극복한 작가들전(미국), 국제아트페어전(스위스), 한일 신시대의 꿈과 희망전(일본), 한국아트페스티벌(일본) 등 350여 회

공공 프로젝트 영등포형무소, 전철역 벽화



여, 지체장애, 서양화

임현주

이화여자대학교 약학대학 약학과
강남대학교 신학대학원 복지선교학과

서울문화재단 잠실창작스튜디오 입주작가
선사랑드로잉회 부회장

한국장애인미술협회, 미술인선교회 회원
미술심리상담사

엘로우닷컴퍼니 매니저

서울시청 시민청 운영자문위원 역임

제22회, 24회, 25회 대한민국기독교미술대전 입선
제21~23회 대한민국장애인미술대전 입선
장애인 희망축제 입선, 특선
대한민국회화대전 입선

개인전 6회

2022~2019 모란꽃작가 초대전

2021 선사랑 기획전

2021~2011 한국미술인선교회전

2020 희망아트전

2020 흐르는 벽으로 대화하기

2020~2019 광주비엔날레 다르기전

2020~2014 장애인창작아트페어

대한민국기독교미술대전, 국제누드드로잉전, 선사랑드로잉전, 한중일 장애인작가교류전, 국제누드드로잉아트페어, ART&ARTISTS&STORY, 잠실창작스튜디오 입주작가전, 카자흐스탄 한국문화원 3인전, 아시아 작가교류전 등 100여 회



남, 지체장애, 서양화

임형재

단국대학교

세계구족화가협회 회원

2000 대한민국미술대전 비구상 부문 입선
1999 대한민국미술대전 비구상 부문 입선

개인전 1회

상설전시 충남 홍성 '그림 같은 수목원'

2020 포스코건설 구족화가와 같이 짓는 미소전, 일어서는 사람들의 기록전, 화사랑 미술전, 한국장애인미술협회전, 삶의 소리전, 한국구족화가협회전 등

미술



여, 지체장애, 일러스트

장명희

미술치료사 1급

한국관광공사 풍경화 공모전 금상, 우수상
경기미술대전 우수상
미술세계대전, 무등미술대전 입선

도서 「비토섬의 전설」, 「우리문화 91가지」, 「똥마을의 비밀」,
「마포나루의 날씨장수」, 「조선의 소방관 멸화군」, 「노래
하고 춤추며 연기하며」, 「화상안전동화」, 「솔로몬의 지
혜 내 것 만들기」, 「딱 하루만 눈을 떴으면」, 「한국을 빛
낸 여인 27」 등 삽화 참여



남, 자폐성장애, 서양화

장현우

오티스타 협력디자이너

한국장애인미술협회, 자연미술협회 회원

2018 한중일 장애인미술교류전 입선

2018 JW ART AWARDS 입선

2018~2017 대한민국장애인미술대전 특선

2018 세계평화대전 특선

2016 전국장애인학생미술 공모전 입선

2016 꿈톡음 공모전 조화상

2015 희망키움 입선, 특선

2015 장애인미술가의 희망축제 한마당 특선

2012 오티스타 디자인 공모전 입상

개인전 1회

2018 자운제 갤러리 전시, 장애인미술협회전, 한일 장애인미술교류전, 장애인문화예술축제 welcome to ART, 국제안산아트페어, spirit of Art 9(LA), 젊은 작가 11인전

2017 예술로 살다

2016 갤러리 활 특별전, 장애인창작아트페어

2015 행복한 동행전, 2015 한중일 장애인미술교류전 등



남, 뇌병변장애, 서양화

전봉권

소울음아트센터 회원

대한민국장애인미술대전 특선, 입선

개인전 2회

2021~2020 구구갤러리 송년초대전

2021 경기도장애인미술전

2021 한국장애인미술협회전

2021 소울음 봄이 오다

2020 장애인창작아트페어

2020 공공미술프로젝트 '장애를 넘어 아름다운 공감'전

2020~2016 한국장애인미술협회전

안양시청 초대전, 일어서는 사람들의 기록전, 안양시민과의 만남전 외 단체전 30여 회



남, 지체장애, 서양화

전해진

군산대학교 미술학과

전라북도장애인미술협회 회장

세계장애인기능올림픽 국가대표(수재화)

2004 산업철탐훈장 수훈

장애인기능올림픽 3연패

대한민국미술대전 입상

한국장애인기능대회(제품디자인, 광고미술, 수재화) 금상 3회, 장려상, 동상

세계장애인기능올림픽 은메달(수재화)

대한민국장애인미술대전 우수상, 전북도전 3회 입선, 전남도

전 특선

4인의 Drawing전, 쿼터그룹전, 벽화를 위한 습작전, 한국현대 미술전, KIZ국제교류전, 한중 교류전, 한국미술제, 전북미술제, 전주미협회원전, 소풍전 등 100여 회



여, 지체장애, 한국화

정미경

대한민국장애인미술대전 한국화 최우수상, 우수상, 장려상,
특선 다수

대한민국장애인미술대전 문인화 입선, 특선 다수

대한민국문인화대전 입선

충청남도미술대전 입선

대전광역시미술대전

안견미술대전 입선

2019~2005 대전장애인서화회전, 장다비전 등



여, 청각장애, 서양화

정영은

나사렛대학교

신한서브 소속작가
스페셜아트 근무

2021 대한민국장애인미술대전 장려상

2020 JW ART AWARD 입선

2020 꿈틔움 희망상

2021 대한민국장애인미술대전 수상작 전시

2021 국제예술제 indépendant korea展

2021 스페셜아트 point of contact 올림전 전시회

2021 국제장애인미술교류전 세계 7개국 VR전시

2021 코너갤러리 Silence, Sentiment désespéré 개인전

2021 국제만화&애니메이션 페스티벌 전시

2021 한국미술역사관(korea Art History Museum) 해외교류 작가展

2021 한국미술리더展 전시

2021 Garden of Rhythms 리듬정원 서리폴 청년 Art gallery

2020 인사동 사람들 수퍼마켓 전시

2019 밝은방 크리킨센터 전시

2019 인사동 사람들 전시 '꿈을 찾아 떠나는 여정'



여, 지체장애, 서양화

정윤경

세종대학교 회화과

한국미술협회, 한국장애인미술협회 정회원
서울 동대문구 교육멘토단 단원(미술강사로 학교 출강)

2017 국제장애인 미술대전 입선

개인전 2회(2021, 2019)

2021 장애인창작아트페어, 국제장애인미술교류전, 장애인문화예술축제 전시, 세종회화제

2020 다르기전, 장애인문화예술축제, 한국장애인미술협회전

2019 신나는 예술여행 순회전시 참여

2018 한중일 장애인미술교류전

2016 한국미술작가명감 수록

2015 한국미술협회 거리아트페어

2014 한국미술협회 kart거리소통 프로젝트

2011 대한민국미술축전 등



여, 지적장애, 캐리커처

정은혜

호산나대학 서비스학과

서울문화재단 잠실창작스튜디오 입주작가

2022 정은혜 작가 다큐멘터리 <니얼굴> 개봉

2022 tvN드라마 <우리들의 블루스> (다운중후군 쌍둥이 언니 역 출연)

2021 개인전 '개와 사람전'

2020 양평군립미술관 '포스트 양평' 초대전

2020 국회 아트갤러리 4월 초대전

2019 문화예술 포럼의 아티스트 3인전 '같이 잇는 가치'

2019 양평 폐공장 '니얼굴 2000전'

2017 북한산 우이역 공공예술 프로젝트 '달리는 미술관 2'

2017 문호리 리버마켓 '천명의 얼굴전'

유튜브 채널 '니얼굴 은혜 씨' 5.02천 명 구독자

2016 양평 문호리 리버마켓에서 시작한 캐리커처 4천여 명

미술



남, 지체장애, 서양화

정종천

대졸

2015 광주장애인문화예술제 미술 부문 장려상

2021 한 줄기 빛으로 침묵을 깨다전

2021, 2017~2016 광주장애인미술협회 전시회

2020 우리들의 향기전

2020 여백의 美전

2019 여명(희망의 빛)전

2015 한일 장애인비장애인문화예술교류전



남, 자폐성장애, 서양화

정종필

한국장애인미술협회 회원
오티스타 디자이너

- 2018 대한민국장애인미술대전 특선
- 2018~2017 꿈틔움 공모전 희망상
- 2017~2016 대한민국장애인미술대전 입선, 특선
- 2017 국제장애인미술대전 특선
- 2016 JW ART AWARD 입선
- 2016 꿈틔움 공모전 희망상
- 2012 오티스타 희망디자인상

개인전 3회

- 2018 듣고 부르는 사이를 흐르는 신호, 날것의 창작자 그룹전, 장애인문화예술축제 미술전시회
- 2017~2016 장애인창작아트페어
- 2016 미약한 미약하지 않은전
- 2015~2014 호갤러리 등



남, 뇌병변장애, 사진

정창한

한국열린사이버대학교 재학 중

노원구장애인사진협회 회장

한국사진작가협회, 한국장애인미술협회 회원

개인전 2020 렌즈로 본 세상 등 22회

2021~2019 장애인창작아트페어, 한일 국제전시회

2021 장애인의 날 기념 특별전시

2020 한국장애인미술협회전 따뜻한 동행전

2020 한국사진작가협회 노원구지부 정기전

2020 한국장애인미술협회전

노원구장애인사진협회전 외 다수



여, 청각장애, 한국화

정희진

홍익대학교 미술대학 동양화과
동 대학 대학원 동양화과

개인전 9회

2020 광양아트옥션 초대전

2020 장애인창작아트페어

전남전업작가회전

화랑아트페어

한국화진흥회 〈한국화, 산천을 물들이다〉 국내 순회전

홍익여성한국화회전

순천 희망의 빛 프로젝트전 등 30여 회



남, 청각장애, 서양화

조문호

호남대학교 예술대학 서양화

한국미술협회, 광주미술협회,
한국장애인전업미술가협회,
청미회, 광주장애인미술협회,
한국장애인미술협회, 노크회 회원
대한민국장애인미술대전 추천작가

대한민국장애인미술대전 우수상

개인전 4회

2018평창동계올림픽 성공기원 세계미술축제
광주비엔날레 전시
한국미술협회전 등 다수

장애인창작아트페어, 기획전, 그룹전, 단체전, 초대전 등



남, 자폐성장애, 서양화

조민서

(주)골프존 GDR 아카데미 소속작가
서울문화재단 잠실창작스튜디오 입주작가

2018 서울예술치유허브 전시 공모 당선

2018 KT&G 장애인예술가 공모전 선정

2018 서초구립 한우리정보문화센터 아트상품 제작 공모전 선정

2016 경기도장애인문예미술사진 공모전 특별상

2016 JW ART AWARDS 입선

2016 서울장애인문화예술축전 신진작가 선정

2013 경기도장애인문예미술사진 공모전 대상

개인전 2회(2017, 2014)

2020 모두가 가능한 시간, Able Time 작가 8인전

2019 2nd Global warming project 'I am because you are' (말레이시아)

2018 제10+1회 KT&G 상상마당 MY COLLECTION 독립애니메이션 전시, 공모전 당선 전시 'Over the Rainbow'

2016 서울장애인문화예술축전 '온새미로'

2015 SOFA (Seoul Open Art Fair) ABLE ART 특별전, Special Artist Festival 초청기획전 'Celebrate Our Hands', ACCAC 에이블아티스트 특별초대전 'Then are you happy now?, So we are happy' (핀란드)

2013 'Margins to Mainstream: Contemporary Artists with Disabilities' (미국), 평창동계스페셜올림픽 'Art Link Project' 등

도서 2018 보건복지부 인권동화 「우린 쌍둥이야」 삽화 작가



남, 지체장애, 서예

조형래

서울총회신학교 신학연구원

- 2021 대한민국무궁화미술대전 한국화 대상
 - 2021 한국장애인서예대전 장려상
 - 2020 대한민국무궁화미술대전 서예 대상, 장애인서예대전 특선
 - 2018 구암제 전국휘호대회 입선
 - 2017~2016 대한민국장애인미술대전 서예문인화 부문 입선, 특선, 우수상
 - 2017~2013 대한민국장애인미술대전 서예문인화 부문 입선, 특선, 우수상
 - 2016~2013 대한민국서예대전 서예문인화 부문 입선, 특선
 - 2016 구암제 나라사랑휘호대회 입선
 - 2016~2013 대한민국서예대전 서예문인화 부문 입선, 특선
- 수상 관련 전시회 다수



여, 지체장애, 서양화

조혜영

선사랑드로잉회 회원

2015 장애인미술가희망축제 특선

2014~2011, 2005 대한민국장애인미술대전 입선, 특선

2013 한중 장애인미술교류전 우수상

개인전 6회

2021 가을을 노래하다 HARMONY, 장애인미술협회 정기전, 국제장애인아트페어, 그곳의 그림들, 선사랑 특별전, 행복한 동행전, 장애인의 날 기념 특별전시

2021~2020, 2018~2015 장애인창작아트페어전

2020 한일 장애인미술교류전(일본)

2019, 2015 한중일 장애인미술교류전

2019, 2016~2015 국제누드드로잉아트페어전

2018 사월 사람 사랑전, 5인 갤러리 기획전

2017 H&H ART View, 선사랑드로잉회 아웃큐브 2, 미의 세계 탐험, 대한민국장애인미술대전

2016 텍스타일 디자인 뉴시니어라이프 패션쇼, 다르기전 등



남, 자폐성장애, 서양화

주경재

부천평생대학 스포츠학과

인천 부평문화예술학교 미술과 입학

- 2021 장애인문화예술학교 미술 아카이브전
- 2020 찾아가는 장애인 문화예술학교 미술전
- 2019 제2회 장애인문화예술학교 청년작가전
- 2019 제6회 고래들의 꿈
- 2018 제1회 장애인문화예술학교 청년작가전
- 2018 제5회 고래들의 꿈



남, 지체장애, 만화

지현곤

- 2006 대전국제만화영상전 우수작가상
- 2003 대전국제만화영상전 자유 부문 은상
- 2001 대전국제만화대상전 공로상
- 1996 국제서울만화전 은상, 대전국제만화대상전 동상, 운평만화대상 카툰 부문 우수상
- 1995 국제서울만화전 대상, 대전국제만화대상전 특별상
- 1994 국제서울만화전 금상
- 1993 대전국제만화영상전 대상

2010 중학교 국어교과서 작품 수록(TV 리모콘)

2009 중학교 미술교과서 작품 수록(노아의 방주-무기 반입 금지)

1991 주간만화 신인만화 공모전 데뷔

개인전

지현곤 카툰기획전(2007), 뉴욕 아트게이트 갤러리 초청 한국 작가 최초 단독전시회(한 달여 만에 55점 완판, 2008)

2018 아워커문갤러리 전시, 2016 아우라갤러리 '세상에 이런 그림, 뉴욕 서울 찍고 부산에 오다'전, 2008 서울애니메이션센터 '가능성으로부터 현실로', 2007 서울애니메이션센터 생애 전시회, 미발표 작품기획전, 뉴욕 첼시화랑 전시 등

카툰집 「지현곤 40년 만의 외출」(2007), 「지현곤 카툰집」(2007), 「JI HYUN GON」(2008), 「달달한 인생」(2010)

미술



여, 자폐성장애, 서양화

진리

오티스타 디자인스쿨 수료

성남시장장애인권리증진센터 미술작가
꿈고래 부모협동조합 동화책 작가

제13회 전국장애인도예 공모전 입선
제17회 꿈틔움 공모전 열정상

개인전 5회

2020 미국 뉴욕 맨해튼 첼시 K&P갤러리, 미국 LA 리앤리갤러리 전시, 2019 KT&G상상마당, 2015 네이버 본사, LG U+ 본사 전시회, 성남시 한마음복지관 전시회, 오티즘엑스포, 오티스타 전시회 등

2021 KT&G그룹 캘린더 제작 참여, 10월의 작가 선정



여, 지체장애, 민화

최남숙

서울사이버대학교

경희대학교 교육대학원 졸업 (민화-민화 지도자과정)

한국미술협회, 민수회,

설촌창작민화연구회, 경민회 회원

한국민화협회 추천작가

2018 민화 공모전 우수상, 전주한지공예대전 우수상

2015 한국민화무지엄 민화 공모전 장려상, 인천광역시미술대전 특선, JW ART AWARDS 최우수상, 제17회 순천시미술대전 특선, 전국민화 공모대전 최우수상

2014 전국현대민화 공모전 장려상, 김삿갓 민화 공모전 최우수상

2014, 2012~2011 한반도미술대전 입선, 특선, 우수상

제14회 기독교미술대상전 입선

제4회 전국민화 공모전 우수상

제12회 대한민국정수미술대전 특선

제7, 12회 대한민국강릉단오서화대전 특선, 우수상

제31회 대한민국미술대전 특선

2017 한국민화창작대작전, 2014 인천아시안게임기념 4인전,

2012 ART NEWYORK- KOREA ART FESTIVAL 2012 (뉴욕 롱 아일랜드)

랜드), 베트남수교 20주년 한베 현대미술 국제아트페어, 2010

대한민국미술축전 등 50여 회



남, 청각장애, 한국화

최일권

이왈종 선생 師事(사군자), 김옥진 선생 師事(산수화),
 운보 김기창 선생 은사(한국화)
 심원 조중현 선생 師事(화조화) 사사

한국미술협회, 후소회, 운사회 회원
 한국농아인미술협회, 한국장애인미술협회 고문
 한국농아인미술협회 회장 역임

2007 대한민국장애인문화예술대상

2000, 1993, 1992 전국서화예술대전 추천작가상 2회, 초대작가상

1996~1991 곰두리미술대전 최우수상 2회, 우수상 2회

1991~1989 전국창작미술대전 특선, 대상, 우수상

1986~1983 후소회 공모전 특선 3회

1985, 1983 대한민국미술대전 특선, 입선

1983 중앙미술대전 입선

1980 국전 입선

1974 백양회 공모전 입선

개인전

2021 이음갤러리 '빛과 함께 살아온 60년, 최일권전' 등 3회

2021 국제장애인미술교류전, 미국 LA 청각장애작가 2인초대전 등 200여 회



남, 지체장애, 서양화

최종선

세종대학교 회화과, 세종대학교 대학원(예술학 석사)
프랑스 국립 파리8대학교 조형예술 전공

강원도 건축물 미술작품 심의위원
제주도 장애문화예술인 활동위원회 위원
원주시 공공미술 디자인건축 심의위원
프랑스예술인협회(La maison des artiste) 화가 정회원
민예총 강원지회 초대 미술위원장
강원문화재단 심의위원, 원주청년작가회,
민족미술협의회 강원도 초대 지회장 역임

토지문화재단 창작스튜디오 레지던시
서울문화재단 잠실창작스튜디오 입주작가
이중섭미술관 창작스튜디오 작가

2020 강원문화재단 영상콘텐츠 '예술가 감자C' 선정

개인전

2021 '눈동자의 기억' 등 12회

3인전(chapelle de la commanderie LAVAUSSEAU 라보쑈 기사의 성, 프랑스),

서울문화재단 바람난 미술, JALLA전(일본), 광주비엔날레 특별
전, 조국의 산하전, 민족미술전 등 200여 회



남, 자폐성장애, 서양화

최주림

한국장애인전업작가회, 한일현대미술작가회,
한미문화재단USA 회원

- 2021~2019 경인미술대전 서양화부 우수상
- 2019 KAPA 국제미술상 최우수상
- 2019 대한민국장애인미술대전 장려상
- 2017 한국창작문화예술대전 성인부 금상
- 2017 Japan Bic-I Art Project Winning prize(일본)
- 2016 국제장애인미술대전 대상

- 2022 E-land 문화재단 선정 작가
- 2021 안산국제아트쇼 Vision 청년작가 선정
- 2021 PORSCHE 'Dreamer. on.' Art award 페인팅 부문 최종 작가 선정
- 2020 탐앤탐스 제12기 신진작가 선정

개인전

- 2021 아트허브 온라인 갤러리 등 온라인 개인전 13회
- 2021 Chasing a dream, 2021 자동차에 반하다 II, 2021 A story about vehicle, 중국 위챗 채널 Koreart 채널, 한국미술진흥원, MWAF 개인부스전
- 2021~2017 한일 현대미술동행전(일본)
- 2020 한미 문화교류전 '평화의 나라', 2020 Cars, Cycles, Challenge, Post Corona(COVID19)전(일본), '바람의 답' 3인의 이야기
- 2019 Inspiration eternelle Rouen 전시(프랑스)
- 2019~2016 장애인창작아트페어
- 2018 대한민국 신예술인전, 영아트 갤러리 전시
- 2017 일본 Bic-I, 가나자와 21세기 미술관 전시(일본), 대한민국 청년작가전



여, 지체장애, 동양화

최지현

홍익대학교 미술대학원 동양화 전공

문화예술교육사 자격

국가공인 초중등 음악실기교사 교원 자격

GTQ그래픽기술 자격

민간 미술심리상담사 자격

창의미술지도사 자격

창의미술심리지도사 자격

한국장애학회 문화예술분과 위원

한국미술협회, 한국장애인미술협회 회원

『숫대평론』, 문화체육관광부 『손끝으로 읽는 국정』 표지작가
장애예술인스토리텔링 북 『바로 당신!』 표지 작가⁽²⁰²¹⁾

2022 대한민국미술대전 한국화 구상 부문 입선

2020 이원형어워드 수상

2019 JW ART AWARDS 대상

전국장애인종합예술제 최우수상

국제장애인미술대전 특선

대한민국장애인미술대전 우수상

장애인미술경진대회 최우수상 등 다수

개인전 2회^(2021, 2018)

서울시 신진작가지원전시 등 단체전 70여 회



남, 지체장애, 서양화

최창훈

홍예문화예술협회,
한국창조미술협회,
환경미술협회 회원

2021 인천시미술전람회 서양화 특선
2020 인천시미술전람회 서양화 장려상
2019 인천시미술전람회 서양화 입선
2019 대한민국수채화 공모대전 입선
2018 인천시미술전람회 서양화 특선
2017 인천시미술전람회 서양화 입선

2021 한국미술협회 인천지회 인천아트 시즌 한마당
2020~2016 홍예문화예술협회 정기전
2019 대한민국현대미술아트부스전 참여 등



남, 지체장애, 한국화

최태용

광주장애인미술협회 회원
시나브로동호회 회원

2021 장애인창작아트페어
2020 광주장애인미술협회 초대전
2020 광주시 공공미술 프로젝트 벽화 참여
제5회 광주시립미술관 장애인작가 초대전
제26회 장애인미술협회 정기전
제12~13회 주민자치 프로그램 작품전
1~5회 시나브로 동호회원전
그 외 기획전, 단체전, 초대전 등



남, 지체장애, 서양화

최해석

장애인미술대전 초대작가

대한민국미술대전 입선 1회, 특선 1회

구상전 입선 2회, 특선 1회

경기미술대전 입선 2회

문화체육관광부 장관 특별상

개인전 2021 경인미술관 등 4회

2021 갤러리행복마을 초대전, 아트페어 등 300여 회



남, 지체장애, 서양화

탁용준

양천미술협회 이사
 수레바퀴그림사랑회, 희망아트 회장
 한국미술협회, 빛그림,
 한국미술인선교회, 사미선 회원
 기독교미술대전 초대작가

2015 양천구민상(문화예술), 국민추천포상 대통령 표창
 2014 대한민국장애인문화예술대상 문화체육관광부 장관상

개인전 2022 영등포교회 초대전 등 27회(가상갤러리 3D전시장 탁용준 화백 VR갤러리)
 한·필리핀 교류전(필리핀), 카자흐스탄 국회 벽화전(카자흐스탄 국회)
 등 250여 회

삽화 「그리울수록 사랑이 그림습니다」(2006), 「숨쉬듯이 기도하
 듯이」(2007), 「행복충전」(2007), 「사랑하라, 오늘이 마지막인
 것처럼」(2007), 「사랑이 나에게 가르쳐 준 것들」(2008)

에세이집 「행복」(2015), 「사랑」(2017)
 누구시리즈 6 「낭만화가 탁용준」(2017)

드라마 <수상한 가정부>, <따듯한 말 한마디>, <미녀의 탄생> 등
 작품 소장 한국예탁결제원, 한국장애인고용촉진공단, 부천시
 청, 양천구의회, 수원교도소, 사랑의 교회, 희망방
 송, 극동방송, 연세의료원, 국립재활병원, 서울시립
 북부병원, 푸르메재단 넥슨어린이재활병원(5점 가중) 등



남, 지체장애, 서양화

탁정호

한국장애인미술협회 부산지부 회장

대한민국최고문화예술협회 초대작가
관설당서예대전 초대작가

2020 부산서예비엔날레 국제 공모대전 입선

2010 전국서도민전 입선 8회

부산미술대전 서예 특선, 입선 8회

2009 대한민국장애인미술대전 입선

2008 가야서예대전 금상

빛나사 아트전 작품 기증⁽²⁰²²⁾

미술



여, 뇌병변장애, 동양화

한경혜

홍익대학교 미술대학원 졸업(미술학 박사)

‘작가의 집’ 운영

홍익대학교 동양화과 강사,

육군 문화예술정책 자문위원 역임

대한민국미술대전 특선 2회, 입선 6회

개인전 2018 ‘물 만난 세계’전 등 10회

‘작가의 집 아이들’전, 창원지법 예술법정 전시회 등 다수

외국인 대상 한국문화체험장(한국화 그리기, 도자기 만들기 등 프로그램) 운영

에세이집 「세 관문을 통과하다, 「오체투지, 「경혜의 인연 이야기, 「사랑이라 말하고 싶다, 「낮선 역에서 우산 하나 받쳐들고」

논문 “동양회화에 나타난 물 표정 연구”(박사학위)



여, 지체장애, 서양화

한미순

방송통신대학교 초등교육학과

세계구족화가연합회 구필화가

- 2009 대한민국장애인미술대전 입선
- 2008~2007 대한민국장애인미술대전 특선
- 2000 대한민국장애인미술대전 입선
- 1998 대한민국장애인미술대전 특선
- 1995 곰두리미술대전 입선

개인전 4회

- 2022 구족화가 회원전
- 2021 구족화 에코백 '해바라기' 제작 참여
- 2021 신년카드 제작 참여
- 구족화가 초대전 및 회원전 등



남, 자폐성장애, 비구상

한부열

라이브드로잉 퍼포머

2022 대한민국미술대전 비구상 부문 입선
 2022 포스코 협약 장애인화가 지원 프로젝트 선정
 2021 GKL과 함께하는 발달장애예술인 공모전 동상
 2021 'Big I' 日本財団 DIVERSITY IN THE ARTS 최종 수상
 2021 이원형어워드 수상

개인전 2021 '비상' 갤러리HBY오픈전 등 24회
 2022 포스코1%나눔재단 '만남이 예술이 되다' 온라인 2인전
 2022 (주)시우 경기에이블센터 특별전 등 50여 회

2020 포스코1%나눔재단 <만남이 예술이 되다 1> 참여

동화집 「마음을 잇는 30센터」(2020), 그림책 「한부열의 선물」(2017),
자전에세이 「아들아, 오늘도 너의 꿈을 세상에 그리렴!」(2015)



남, 청각장애, 한국화

한정섭

대구예술대학교

서울문화재단 잠실창작스튜디오 입주작가
한국미술협회, 한국장애인미술협회,
강동미술협회, 청미회, 후소회 회원

2016 서울메트로미술대전 대상

2008 대한민국장애인미술대전 우수상

개인전 5회

2021 한국장애인전업미술가협회전 등

2020 서울교육방송, 코로나19와 마스크의 미술세계 편 인터뷰



남, 청각장애, 서양화

한형학

서울문화재단 잠실창작스튜디오 입주작가
한국장애인미술협회, 청미회,
농미회, 선사랑크로키 회원

제23회 한국수채화협회 공모전 입선

제7회 대한민국수채화대전 우수상

제8회 대한민국수채화대전 특별상(아트뱅크상)

제19회 대한민국장애인미술대전 입선

개인전 2회

장애인-비장애인 종합예술작품전 초대전, 장애인미술협회
국회 특별전, 한국농미회전, 아산병원갤러리 초대전, 서울디
자인올림픽전, 한중 교류전, TOUCH전, 아름다운 그림의 소
리전, 와장창 전 등



남, 지체장애, 조각가

허용호

부산디지털대학교 미술치료학과 졸업

포항문화창작지구 꿈틀로 입주작가

1999 한국장애인문화제 우수상

1998 대한민국장애인미술대전 최우수상

1997 꿈틀리미술대전 최우수상

개인전 2022 공명계-선택적 듣기와 다각적 보기(영상 및 테라코타) 3회

2021 꿈틀로작가연합회전

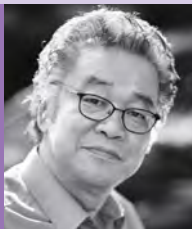
2021 꿈틀로작가 3인전 '지구 안녕'

2021 포항환경미술협회 창립전

2019 포항의 동심, 포항의 동화, 포동포동전

2020 포스코1%나눔재단 <만남이 예술이 되다 1> 참여

브런치(<https://brunch.co.kr/@bata>)와 블로그(<http://www.bata.co.kr>)에 만화 연재 중



남, 지체장애, 동양화

홍상문

홍익대학교 미술대학 회화과

홍익대학교 대학원 회화과 동양화 전공

한일현대미술작가회 회장

한국문화예술위원회 문예지원금 심의위원

제1회 국제장애인미술대전 심사위원장

제26회 대한민국장애인미술대전 심사위원

충북대학교, 공주대학교 강사

서울시립미술관 실기담당 강사

협성대학교 예술대학 미술과 교수 역임

2007 도쿄 Ours 예술대상^(일본)

1988 국제선면전 대상^(일본)

1987 국제선면전 한국문화원상^(일본)

1974 백양회전 특선

개인전 2022 홍상문 말그림전 등 17회^(서울을 비롯하여 도쿄, 오사카, 호치민 등)

A-21국제미술전^(일본), 한국현대채색화 10인 초대전, 한국색의 발현전^(일본), 한일/일한 현대미술동행전^(서울, 오사카, 교토, 고베), Sense of this combination^(일본),

한국화 청년작가 4인 초대전, 한중일 현대정예작가전^(일본), 30th The Space 초대전^(일본), Sense of this combination^(일본) 등 300여 회

저서 「소묘」⁽¹⁹⁸⁴⁾, 「크로키 표현기법」⁽²⁰⁰¹⁾, 「현대채묵화」⁽²⁰⁰⁷⁾, 「크로키&크로키」⁽²⁰⁰⁷⁾



남, 청각장애, 서양화

홍석민

오산대학교 산업디자인과

서울문화재단 잠실창작스튜디오 입주작가

2016 코오롱스포츠 sot sot 프로젝트 공모전 특별상

2014 희망키움경진대회 최우수상

2014 대한민국장애인미술대전 특선

2013 희망소리전 조소 부문 특선

개인전 2020 '두 개의 공간' 등 4회

2021 장애인창작아트페어, 사랑의 그림 선물전, 유연한 상상전, 디지로그 브랜치, 선사랑드로잉전, 한중일 장애인미술교류전, 장애인미술가의 희망축제 한마당, 잠실창작스튜디오 universe전, 기억의 조: 작 Harmoni/투스토리 +Harmoni전 등 단체전 70여 회

피아노 페인팅 설치-신촌 연세로, 선유도, 대학로 마로니에 공원, 분당 서현 AK플라자, 광화문광장 디자인 프로젝트, 성균관대 소셜벤처 인액터스와 폐목재 사용 업사이클 조명디자인, 영화소품, 게임캐릭터&피규어 등



남, 지체장애, 서양화

황정언

홍익대학교 문화예술교육원 유화반 수료
예술의전당 아카데미 유화반^(4년) 수료

세계구족화가협회, 서울미술협회 회원
마음사랑그리기대회 심사위원

개인전 3회

2020 포스코건설 구족화가와 같이 짓는 미소전, 2018 대한민국미술문화축전, 구족화가협회 초대전, 서울아트페어 부스전, 함께하는 세상 희망의 그림전, 구족화가협회 입과 발로 맞이하는 봄날의 조우전 등